

## Автономные подогреватели

### AER D2

ВОЗДУШНЫЙ ОТОПИТЕЛЬ - 2 кВт

- AER12D2
- AER24D2



		ВОЗДУШНЫЕ ОТОПИТЕЛИ			
		A100 AER D2	Webasto Air Top 2000 STC	Eberspächer D1LC	Адверс Планар 2Д
Технические характеристики	Отопительная мощность, кВт	2,0		2,2	2,0
	Номинальное напряжение, В	12 / 24 В			
	Тип топлива	Дизельное топливо			
	Расход топлива, л/ч (кг/ч)	0,1-0,28	0,12-0,24	0,1-0,28	0,1-0,24
	Потребляемая мощность, Вт	34	31	34	29
	Масса, кг	2,7	2,6	2,7	3,0
	Температура эксплуатации, °С	-40...+40			
	Скорость потока воздуха без противодействия (м3/ч)	82	93	90	75
	Габариты <u>отопителя</u> , мм	340x115x122	311x120x118	310x115x122	310x119x145
	Тип горелки	испарительная			
Диагностика	Блик-коды, индикация кода ошибки	Блик-коды, индикация кода ошибки, диагностическое оборудование		Блик-коды, индикация кода ошибки	

## AER D5

ВОЗДУШНЫЙ ОТОПИТЕЛЬ - 5 кВт

- AER12D5
- AER24D5



### ВОЗДУШНЫЕ ОТОПИТЕЛИ

Технические характеристики	A100 AER D5	Webasto Air Top 55D	Eberspächer D5	Адверс Планар 44Д	
	Отопительная мощность, кВт	5,0	5,5		4,0
	Номинальное напряжение, В	12 / 24 В			
	Тип топлива	Дизельное топливо			
	Расход топлива, л/ч (кг/ч)	0,16-0,6	0,18-0,67	0,15-0,66	0,12-0,51
	Потребляемая мощность, Вт	90	130	85	62
	Масса, кг	4,5	5,9	9,3	10,8
	Температура эксплуатации, °С	-40...+40	-40...+30		-40...+40
	Скорость потока воздуха без противодавления (мЗ/ч)	146	140	185	120
	Габариты отопителя, мм	380x140x140	423x148x162	530x170x185	450x280x350
Тип горелки	испарительная				
Диагностика	Блик-коды, индикация кода ошибки	Блик-коды, индикация кода ошибки, диагностическое оборудование		Блик-коды, индикация кода ошибки	

## HYDRO D5

ЖИДКОСТНЫЙ ПОДОГРЕВАТЕЛЬ  
МАЛОГО КОММЕРЧЕСКОГО СЕГМЕНТА

- HYD12D5
- HYD24D5



### ПОДОГРЕВАТЕЛИ МАЛОГО КОММЕРЧЕСКОГО СЕГМЕНТА

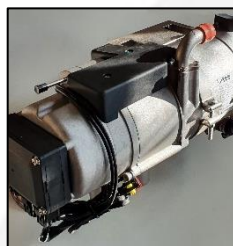
	A100 HYD D5	Webasto T50 PRO	Eberspächer D5W S	Адверс Бинар 5s 24		
Технические характеристики	Отопительная мощность, кВт				5,0	
	Номинальное напряжение, В		12 / 24*	24		
	Тип топлива				Дизельное топливо	
	Расход топлива, л/ч (кг/ч)		0,60	0,65	0,62	
	Потребляемая мощность со штатным циркуляционным насосом, Вт		63,5	64,0	49,0	42,0
	Температура эксплуатации, °C				-40...+60 / -40...+80	
	Объемный поток циркуляционного насоса, л/ч		1380	500	950	1600
	Габариты подогревателя, мм		214x106x168	218x91x147	220x90x153	220x90x136
	Вес подогревателя, кг		3,35	2,2	2,3	2,4
	Диагностика		Самодиагностика	Самодиагностика + программа диагностики	Самодиагностика	Самодиагностика + программа диагностики
Технические характеристики	Допустимое рабочее давление, бар				2,5	
	Тип топливного насоса		Выносной, аналог DP-30	Выносной, DP-42	Выносной	
	Тип горелки				Испарительная прокладка	
	Температура прекращения горения, °C		80	90	85	88*
	Температура возобновления горения, °C		60	75	70	< установленного значения
	Режим циркуляции				Нет	
	Циркуляционный насос		устанавливается на подогреватель или отдельно	устанавливается отдельно		

\*есть регулировка с ОУ +20...+95

## HYDRO D10

ЖИДКОСТНЫЙ ОТОПИТЕЛЬ  
ДЛЯ КОММЕРЧЕСКОГО СЕГМЕНТА

- HYD12D10
- HYD24D10



### ОТОПИТЕЛИ КОММЕРЧЕСКОГО СЕГМЕНТА

		A100 HYDRO D10	Webasto Thermo Pro 90	Eberspächer Hydronic D10W	Адверс Бинар 10D
Технические характеристики	Отопительная мощность, кВт	10	9,1	9,5	10
	Номинальное напряжение, В	12 / 24В			
	Тип топлива	Дизельное топливо			
	Расход топлива, л/ч (кг/ч)	1,3 (1,0)	1,1 (0,9)	1,2 (0,95)	1,3 (1,0)
	Потребляемая мощность со штатным циркуляционным насосом, Вт	120		160	
	Температура эксплуатации, °С	-41...+50	-40...+80	-40...+80	
	Предел высоты эксплуатации, метров над уровнем моря, метров	До 3'000	до 1500 без снижения производительность*	до 1500 без снижения производительность**	
	Габариты отопителя, мм	415 x 190 x 240	385 x 139 x 219	330 x 138 x 219	570 x 350 x 300
	Вес отопителя, кг	7,8	4,9	6,5	16
	1/2 Диагностика	Бlink-коды	Бlink-коды, индикация кода ошибки, диагностическое оборудование	Бlink-коды, индикация кода ошибки	
Технические характеристики	Температура прекращения горения, °С	80	83	85	
	Температура возобновления горения, °С	65	55	70	
	Режим рециркуляции	со штатного органа управления	нет		со штатного органа управления
	Объемный поток циркуляционного насоса, л/ч	1250	1650	1400	1600
	Номинальная потребляемая мощность циркуляционного насоса, В	45	30	35	100
	Допустимое рабочее давление, бар	2,5	2,0	2,0	
	Тип топливного насоса	Выносной, аналог DP-30	Выносной, DP-42	Выносной	
	Тип горелки	Вихревая	Испарительная		Вихревая
	Основной жгут проводов	В комплекте		Нет в комплекте	В комплекте
	2/2 Циркуляционный насос	Установлен, возможен перенос	Установлен	Выносной	



## HYDRO D15

ЖИДКОСТНЫЙ ОТОПИТЕЛЬ  
ДЛЯ КОММЕРЧЕСКОГО СЕГМЕНТА

- HYD24D15



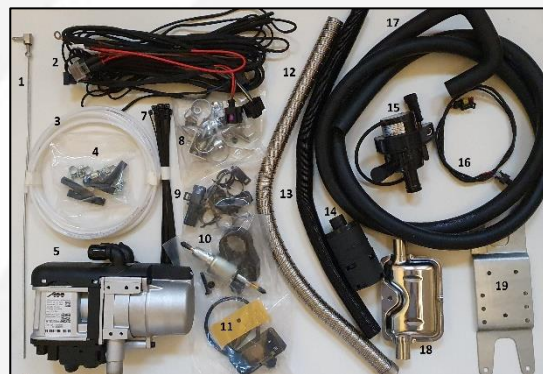
### ОТПИТЕЛИ КОММЕРЧЕСКОГО СЕГМЕНТА

	A100 HYD24D15	Valeo 2016	
Технические характеристики	Отопительная мощность, кВт	15	16
	Номинальное напряжение, В	24 (20-30V)	
	Тип топлива	Дизельное топливо	
	Расход топлива, л/ч (кг/ч)	1,6 (1,3)	2,2 (1,9)
	Потребляемая мощность со штатным циркуляционным насосом, Вт	140	115
	Температура эксплуатации, °С	-41...+50	-40...+60
	Предел высоты эксплуатации, метров над уровнем моря, метров	До 3'000	До 1'600
	Габариты отопителя, мм	436 x 177 x 212	584 x 205 x 228
	Вес отопителя, кг (без помпы, кг)	8,6 (7,5)	15,3 (14,5)
	1/2 Диагностика	Блик-коды	
Технические характеристики	Температура прекращения горения, °С	80	78
	Температура возобновления горения, °С	65	63
	Режим рециркуляции	со штатного органа управления	нет
	Объемный поток циркуляционного насоса, л/ч	1250	1600
	Номинальная потребляемая мощность циркуляционного насоса, В	50	25
	Допустимое рабочее давление, бар	2,5	2,0
	Тип топливного насоса	Выносной DP-30	Встроенный ТНВД
	Тип горелки	Вихревая	Форсунка
	2/2	Жгут в комплекте, насос установлен на подогревателе	Жгут изготавливается при монтаже; циркуляционный насос устанавливается отдельно

## HYDRO D5 eco

ЖИДКОСТНЫЙ ПОДОГРЕВАТЕЛЬ  
ДЛЯ ЛЕГКОВЫХ АВТОМОБИЛЕЙ

- HYD12G5eco
- HYD12D5eco



### ПОДОГРЕВАТЕЛИ ДЛЯ ЛЕГКОВЫХ АВТОМОБИЛЕЙ

	A100 HYDRO G5eco / D5eco	Webasto Evo 5 B/D	Eberspächer Hydronic S3 B5E/D5E	Адверс Бинар 5S				
Технические характеристики	Отопительная мощность, кВт				5	5±0,5		
	Номинальное напряжение, В				12 В			
	Тип топлива				Бензин / Дизель	Бензин / Дизель	Бензин / Дизель	Бензин / Дизель
	Расход топлива, л/ч (кг/ч)				0,71 / 0,65	0,75 / 0,62	0,67 / 0,59	0,7 / 0,62
	Потребляемая мощность со штатным циркуляционным насосом, Вт				52	47	50	42
	Температура эксплуатации, °С				-40...+60 / -40...+80			
	Объемный поток циркуляционного насоса, л/ч				900	600	800	
	Габариты подогревателя, мм				218x91x147	215x91x120	220x90x136	
	Вес подогревателя, кг				2,2	2,1	2,0	2,4
	1/2	Диагностика				Самодиагностика + программа диагностики		
Технические характеристики	Допустимое рабочее давление, бар				2,5			
	Тип топливного насоса				Выносной, аналог DP-30	Выносной, DP-42	Выносной	
	Тип горелки				Испарительная прокладка			
	Температура прекращения горения, °С				80	86	85	88*
	Температура возобновления горения, °С				65	76	70	< температуры <u>прек.</u> гор.
	Режим циркуляции				нет			
	Циркуляционный насос				устанавливается отдельно			

2/2

\*есть регулировка с ОУ +20...+95

ПРАЙС – ЛИСТ НА СЕЗОН 2022-2023

	СТОИМОСТЬ	Монтаж	
ОТОПИТЕЛИ И ПОДОГРЕВАТЕЛИ 2/2	Воздушный отопитель AER, 12v, дизель, 2 кВт	30'000	23'000
	Воздушный отопитель AER, 24v, дизель, 2 кВт		
	Воздушный отопитель AER, 12v, дизель, 5 кВт	35'000	25'000
	Воздушный отопитель AER, 12v, дизель, 5 кВт		
	Подогреватель HYDRO, 12v, дизель, 5 кВт	42'000	25'000
	Подогреватель HYDRO, 24v, дизель, 5 кВт		
	Жидкостный отопитель HYDRO, 12v, дизель, 10 кВт	50'000	25'000
	Жидкостный отопитель HYDRO, 24v, дизель, 10 кВт		
	Жидкостный отопитель HYDRO, 24v, дизель, 15 кВт	60'000	27'000
	Подогреватель HYDRO есо, 12v, бензин, 5 кВт	50'000	30'000
Подогреватель HYDRO есо, 12v, дизель, 5 кВт			

Рекомендованные параметры по модели техники

Модель	
	<b>Фронтальные погрузчики</b>
CLG835H	От 5 кВт
CLG890H, CLG842H, CLG855H, CLG856H, CLG862H, CLG877H, CLG8128H,	От 10 кВт
	<b>Гусеничные экскаваторы (обратная лопата)</b>
CLG920E, CLG925E, CLG933E	От 10 кВт
	<b>Автогрейдеры</b>
CLG4215D, LG4180D	От 10 кВт
	<b>Мини-погрузчик</b>
CLG365B, CLG385B, CLG395B	От 5 кВт
	<b>Экскаватор-погрузчик</b>
CLG777A	От 5 кВт

Стоимость доставки: Включена в стоимость оборудования. Срок проведения монтажных работ: 1-2 рабочих дня. Гарантия на оборудование: составляет 12 месяцев. Срок действия цен до 31.12.2023 года.