

# JHT7527B-16

верхнеповоротный безоголовочный  
башенный кран LiuGong серии JHT

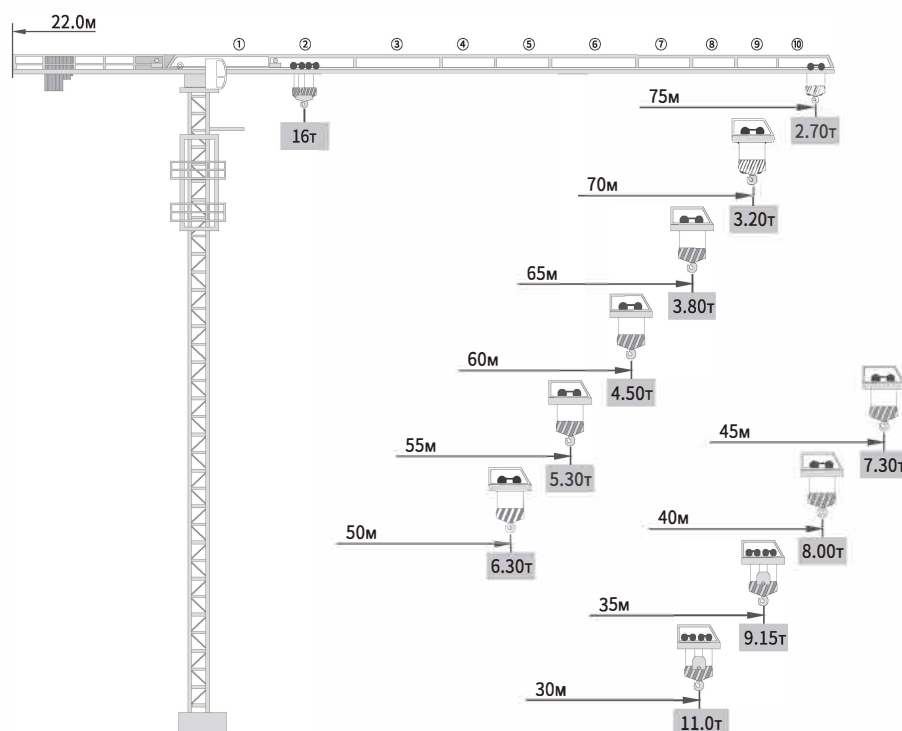
Высота подъема	<b>61 м</b>
Максимальный вылет стрелы	<b>75 м</b>
Максимальная грузоподъемность	<b>16 т</b>
Грузоподъемность при макс. вылете стрелы	<b>2.7 т</b>



## Технические характеристики

Макс. высота подъема, м		61 (свободностоящий)	271 (с пристежкой)
Макс. грузоподъемность, т		16	
Мин. / макс. рабочий вылет, м		3.5 / 75	
Макс. грузовой момент, т·м		356	
Механизм подъема	Запасовка	2-кратная	4-кратная
	Скорость подъема, м/мин	90/60/48	45/30/24
	Грузоподъемность, т	3.25/6.0/8.0	6.5/12.0/16.0
	Мощность, кВт	75	
Механизм поворота	Скорость, об/мин	0 ~ 0.7	
	Мощность, кВт	2 x 9	
Механизм каретки	Скорость, м/мин	0 ~ 65	
	Мощность, кВт	11	
Механизм монтажной обоймы	Рабочее давление, МПа	32	
	Скорость, м/мин	0.5	
	Мощность, кВт	11	
Полная мощность, кВт		104 (без механизма монт. обоймы)	
Окружающая среда:			
– температура рабочего состояния, °C		-25 / +42	
– температура нерабочего состояния, °C		-40 / +55	

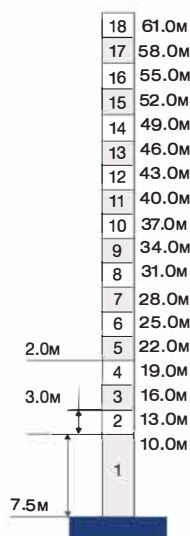
## Размеры башенного крана JHT7527B-16



## Грузовые характеристики

Вылет, м	3.5 ~ 16.37	20	25	30	35	40	45	50	55	60	65	70	75
4-кратная запасовка, т	16.00	12.75	9.82	7.86	6.46	5.42	4.61	3.95	3.42	2.97	2.60	2.27	2.00
2-кратная запасовка, т	8.00	8.00	8.00	8.00	7.16	6.12	5.31	4.65	4.12	3.67	3.30	2.97	2.70

## Высота подъема свободного стояния



## Высота подъема с учетом пристеек к зданию

