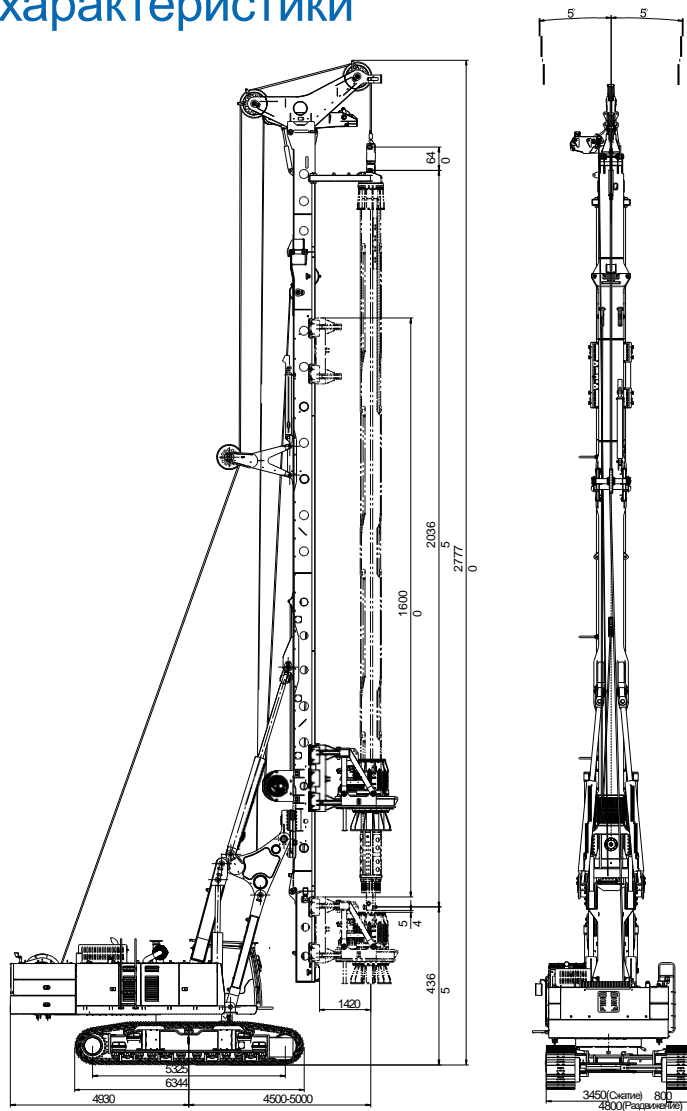


## **SD40W**

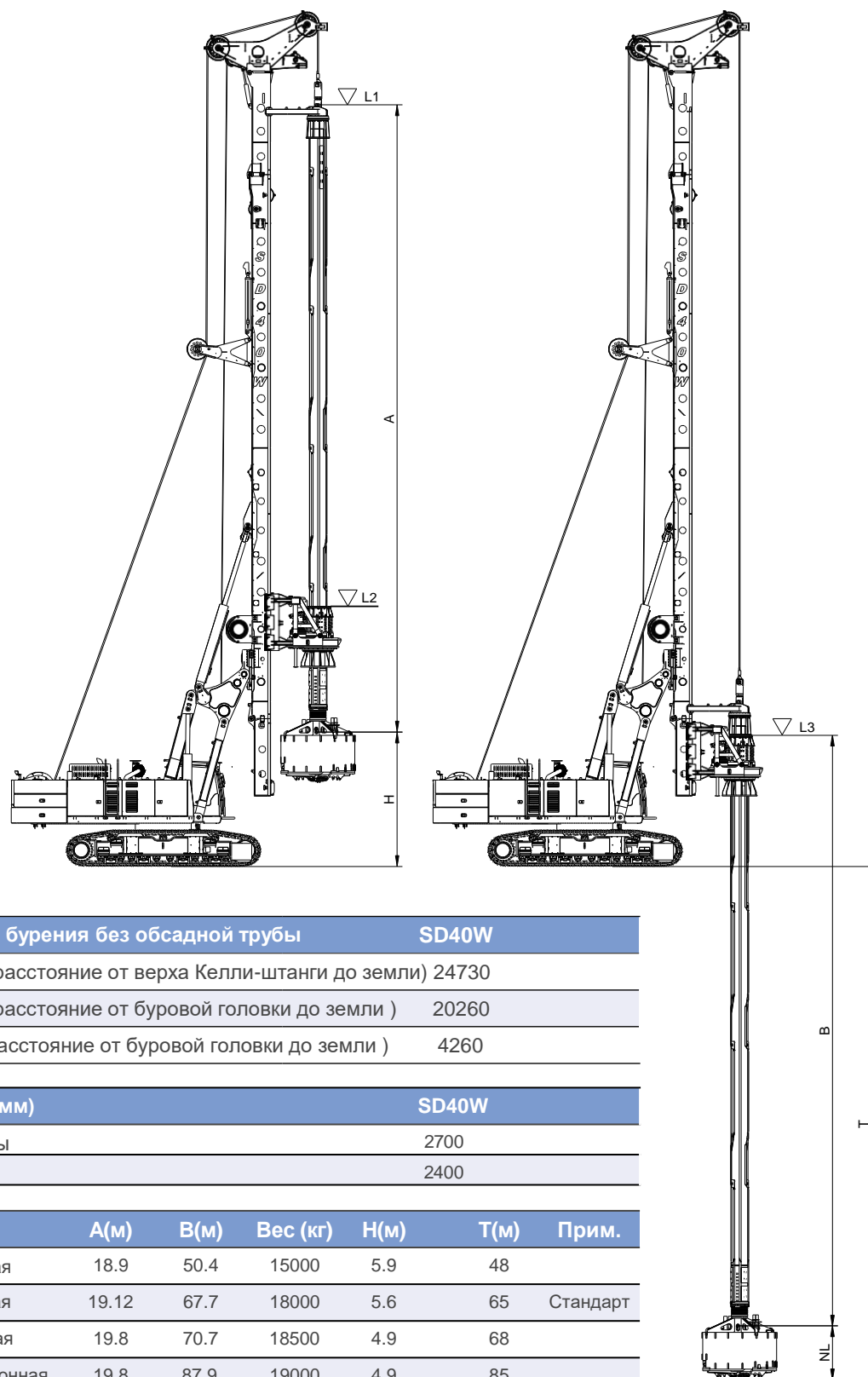
**Многофункциональная  
буровая установка**

# Технические характеристики



<b>Модель</b>	<b>SD40W</b>
Высота мачты (мм)	27770
Эксплуатационная масса(стандартные буровые инструменты)(кг)	132000
Максимальный диаметр бурения(мм)	2700
Максимальная глубина бурения(м)	4-68/6-102
<b>Надстройка</b>	<b>JS90/JS92A</b>
Двигатель	X12ChineseIII/Euro V
Мощность двигателя (кВт@об/мин)	336@1800/354@1800
Расход гидравлической системы (л/мин)	2×360+147
Давление гидравлической системы (МПа)	34.3
Емкость топливного бака (л)	700
Емкость бака гидросистемы (л)	550
<b>Раздвижная ходовая часть</b>	<b>JT95A</b>
Ширина гусеницы (мм)	800
Длина гусеницы (мм)	6344
Ширина гусеничной тележки (сжата/раздвинута) (мм)	3450/4800
Усилие (кН)	800
Скорость движения (км/ч)	1.5

<b>Вращательно-буровая головка</b>	
Крутящий момент (кН·м)	400
Скорость вращения (об/мин)	5~32
<b>Главная лебедка</b>	
Макс. тяговое усилие одной линии (кН)	420
Диаметр троса (мм)	40
Макс. скорость подъема (м/мин)	55
<b>Вспомогательная лебедка</b>	
Тяговое усилие одной линии (кН)	110
Диаметр троса (мм)	20
Макс. скорость подъема (м/мин)	35
<b>Система подачи</b>	
Ход лебедки(мм)	16000
Усилие подачи(кН)	400
Усилие тяги(кН)	400



Келли-штанга для бурения без обсадной трубы	SD40W
---	-------

L1(Максимальное расстояние от верха Келли-штанги до земли)	24730
--	-------

L2(Максимальное расстояние от буровой головки до земли )	20260
--	-------

L3(Минимальное расстояние от буровой головки до земли )	4260
---	------

Диаметр бурения(мм)	SD40W
---------------------	-------

Без обсадной трубы	2700
--------------------	------

С обсадной трубой	2400
-------------------	------

Келли-штанга	A(м)	B(м)	Вес (кг)	H(м)	T(м)	Прим.
φ 544-3×17.5 замковая	18.9	50.4	15000	5.9	48	
φ 544-4×17.8 замковая	19.12	67.7	18000	5.6	65	Стандарт
φ 544-4×18.5 замковая	19.8	70.7	18500	4.9	68	
φ 544-5×18.5 фрикционная	19.8	87.9	19000	4.9	85	
φ 544-6×18.5 фрикционная	20.4	104.7	20000	4.9	102	

A. Длина собранной Келли-штанги  
H. Макс. расстояние от Келли-штанги до земли.

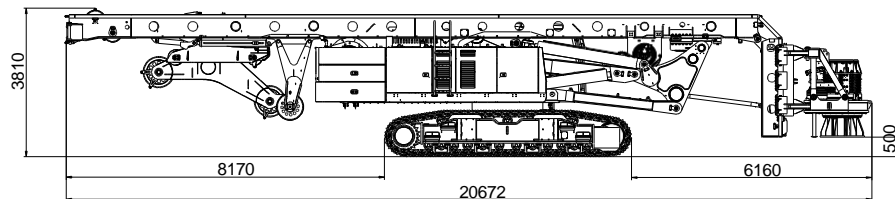
B. Длина вытянутой Келли-штанги  
T. Глубина бурения.

Остальные размеры и длины Келли-штанги могут быть предоставлены по запросу

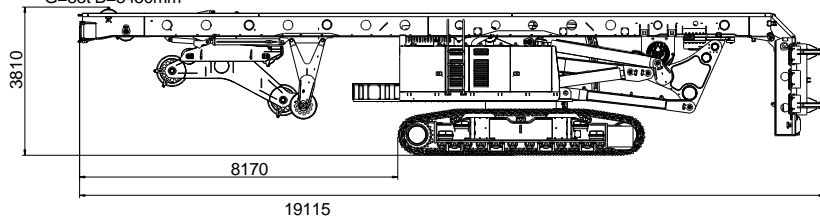
# Транспортные характеристики

## 1 Транспортировка на короткое расстояние

Базовая машина  
G=109t B=3450mm

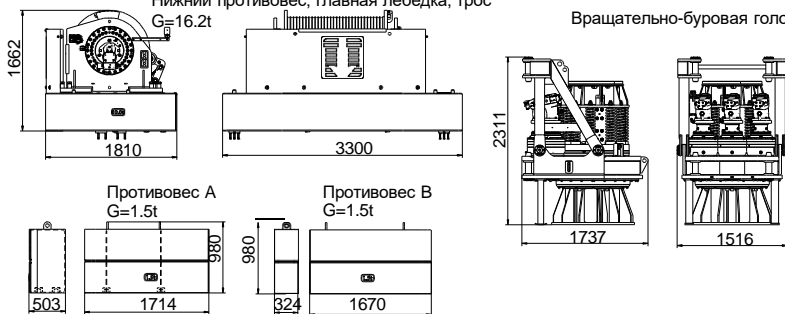


Без противовеса, главной лебедки, вращательно-буровой головки  
G=83t B=3450mm

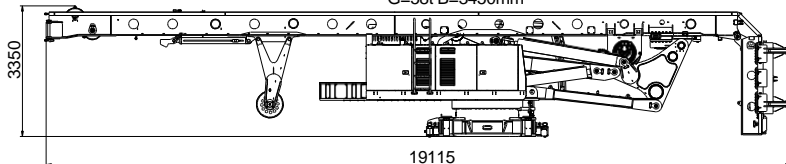


Нижний противовес, главная лебедка, трос  
G=16.2t

Вращательно-буровая головка G=6.6t



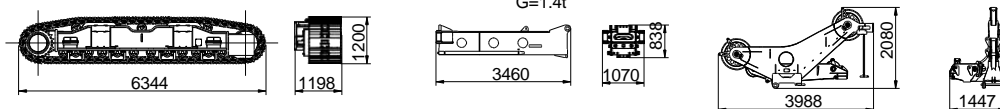
Транспортировка на короткое расстояние  
G=58t B=3450mm



Левое и правое шасси  
G=2×11t

Верхняя мачта  
G=1.4t

Оголовок мачты  
G=1.3t



400-820-8326



上海金泰工程机械有限公司  
SHANGHAI JINTAI ENGINEERING MACHINERY CO.,LTD

Address: 45 Luopu Road Anting  
Shanghai  
Tel: 86-21-59572973  
Fax: 86-21-59577434  
E-mail: [webmaster@jintai-sh.com](mailto:webmaster@jintai-sh.com)  
Website: [www.jintai-sh.com](http://www.jintai-sh.com)