



|                  |               |
|------------------|---------------|
| Модель           | CLG2S016-WF3  |
| Тип двигателя    | Электрический |
| Управление       | Пеший         |
| Грузоподъемность | 1600 кг       |

**CLG2S016-WF3**  
**ШТАБЕЛЁР**

СУРОВЫЙ МИР. НАДЕЖНАЯ ТЕХНИКА.





# СПЕЦИФИКАЦИЯ

| Основные параметры              |                            |      |
|---------------------------------|----------------------------|------|
| Модель                          | CLG2S016-WF3               |      |
| Тип питания                     | Свинцово-кислотная батарея |      |
| Положение оператора             | Пеший                      |      |
| Грузоподъемность                | Q (тн.)                    | 1.6  |
| Центр тяжести                   | с (мм)                     | 600  |
| Расстояние от центра оси до вил | х (мм)                     | 647  |
| Колесная база                   | у (мм)                     | 1293 |

| Массы                                     |    |          |
|---|----|----------|
| Масса                                     | кг | 1340     |
| Нагрузка на переднюю/заднюю ось с грузом  | кг | 930/2010 |
| Нагрузка на переднюю/заднюю ось без груза | кг | 850/490  |

| Колеса                                       |                |         |
|--|----------------|---------|
| Тип колес                                    | Полиуретан(PU) |         |
| Размер передних колес                        | xw (мм)        | 230x70  |
| Размер задних колес                          | xw (мм)        | 85x75   |
| Дополнительные колеса                        | xw (мм)        | 150×54  |
| Кол-во колес спереди/сзади(х=ведомые колеса) | 1х+1/4         |         |
| Колея передних колес                         | b10 (мм)       | 522     |
| Колея задних колес Колея передних колес      | b11 (мм)       | 390/505 |

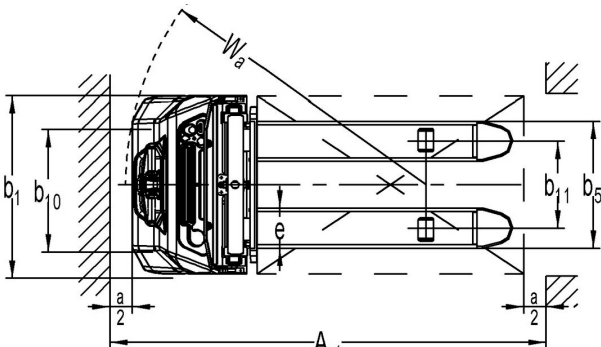
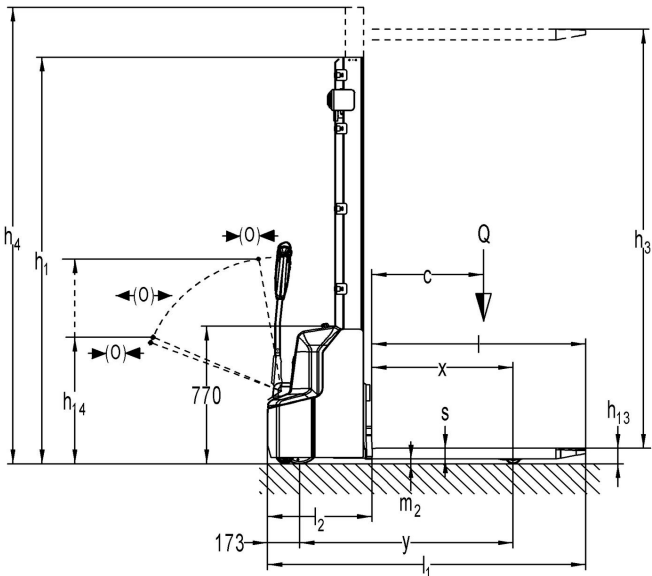
| Размеры                             |             |             |
|-------------------------------------|-------------|-------------|
| Габаритная высота (мин)             | h1 (мм)     | 2108        |
| Свободный подъем                    | h2 (мм)     | 1520        |
| Высота подъема                      | h3+h13 (мм) | 4600        |
| Габаритная высота (макс.)           | h4 (мм)     | 5088        |
| Высота ручки (мин/макс)             | h14 (мм)    | 850/1385    |
| Высота вил в нижнем положении       | h13 (мм)    | 90          |
| Габаритная длина                    | l1(мм)      | 1964        |
| Длина до спинки вил                 | l2 (мм)     | 814         |
| Габаритная ширина                   | b1 (мм)     | 820         |
| Размеры вил                         | s/e/l (мм)  | 60/180/1150 |
| Ширина вил                          | b5 (мм)     | 570/685     |
| Клиренс в центре базы               | m2(мм)      | 28          |
| Ширина прохода с паллетой 1000×1200 | Ast(мм)     | 2406        |
| Ширина прохода с паллетой 800×1200  | Ast(мм)     | 2393        |
| Радиус разворота                    | Wa(мм)      | 1510        |

| Характеристики                             |                  |           |
|--|------------------|-----------|
| Скорость движения с грузом/без груза       | км/ч             | 5.7/6.0   |
| Скорость подъема с грузом/без груза        | м/с              | 0.13/0.20 |
| Скорость опускания вил с грузом/без груза  | м/с              | 0.20/0.14 |
| Макс. преодолимый уклон с грузом/без груза | %                | 6/12      |
| Тормозная система                          | Электромагнитный |           |

| Параметры электрической системы                 |         |        |
|---|---------|--------|
| Мощность двигателя движения S2 60min            | кВт     | 1.3    |
| Мощность двигателя подъема S3 4.5%              | кВт     | 3.2    |
| АКБ в соответствии с DIN 43531/35/36A,B,C,норма | Нет     |        |
| Напряжение питания,номинальная емкость АКБ      | В / Ач  | 24/270 |
| Масса АКБ(+/-5%)                                | кг      | 19     |
| Потребление энергии в соответствии с циклом VDI | кВт ч/ч | 0.8    |

| Дополнительные данные                   |                |     |
|---|----------------|-----|
| Контроллер двигателя                    | Постоянный ток |     |
| Уровень шума в соответствии с EN 12 053 | дБ(А)          | <70 |

| Параметры доступных мачт CLG2S016-WF3 |  |                                   |                            |   |
|---------------------------------------|--|-----------------------------------|----------------------------|---|
| Тип мачт                              | Габаритная высота мачты минимальная h1(мм) | Высота свободного подъема h2 (мм) | Высота подъема h3+h13 (мм) | Габаритная высота мачты максимальная M (мм) |
| Двухсекционная мачта                  | 1958                                       | -                                 | 2900                       | 3380  |
|                                       | 2108                                       | -                                 | 3200                       | 3680  |
| Трисекционная мачта                   | 1908                                       | 1320                              | 4000                       | 4480  |
|                                       | 2108                                       | 1520                              | 4600                       | 5080  |
|                                       | 2343                                       | 1756                              | 5300                       | 5780  |





LG-PB-CLG2S016-WF3-012021-RU



**Liuzhou LiuGong Forklift Co., Ltd.**

No. 1 Yanghe Road, Liuzhou, Guangxi 545007, PR China  
T: +86 772 388 6124 E: overseas@liugong.com  
HQ: www.liugong.com  
MH: www.lgforklift.cn

Like and follow us:



The LiuGong series of logos herein, including but not limited to word marks, device marks, letter of alphabet marks and combination marks, as the registered trademarks of Guangxi LiuGong Group Co., Ltd. are used by Guangxi LiuGong Machinery Co., Ltd. with legal permission, and shall not be used without permission. Specifications and designs are subject to change without notice. Illustrations and pictures may include optional equipment and may not include all standard equipment. Equipment and options varies by regional availability.