

| | |
|------------------------------|-----------------------------------|
| Двигатель | Perkins 854F-E34TAN |
| Полная мощность | 70 кВт (94 л.с.) при 2,200 об/мин |
| Вырывное усилие | 30 кН |
| Номинальная грузоподъемность | 1496 кг |
| Объем ковша | 0.55 м³ |
| Эксплуатационная масса | 5190 кг |

ГУСЕНИЧНЫЙ ПОГРУЗЧИК С БОРТОВЫМ ПОВОРОТОМ

388B

LIUGONG



СУРОВЫЙ МИР, НАДЕЖНАЯ ТЕХНИКА

ДВИГАТЕЛЬ

| | |
|------------------------|----------------------------------|
| Экологический стандарт | Tier 4f / Stage IV |
| Производитель | Perkins |
| Модель | 854F-E34TAN |
| Полная мощность | 70 кВт (94 л.с.) при 2200 об/мин |
| Полезная мощность | 67 кВт (90 л.с.) при 2200 об/мин |
| Крутящий момент, макс. | 395 Нм при 1400 об/мин |
| Количество цилиндров | 4 |
| Объем двигателя | 3.4 л |
| Аспирация | Турбированный с интеркулером |

ЭЛЕКТРИЧЕСКАЯ СИСТЕМА

| | |
|--------------------------|-------|
| Напряжение бортовой сети | 12 В |
| Мощность генератора | 120 А |

ГИДРАВЛИЧЕСКАЯ СИСТЕМА

| | |
|-----------------------|----------|
| Давление гидравлики | 21 МПа |
| Давление передвижения | 34.5 МПа |
| Время рабочего цикла | 10.1 с |
| Время подъема | 5.4 с |
| Время выгрузки | 2.2 с |
| Время опускания | 2.5 с |

ПОКАЗАТЕЛИ ПРОИЗВОДИТЕЛЬНОСТИ

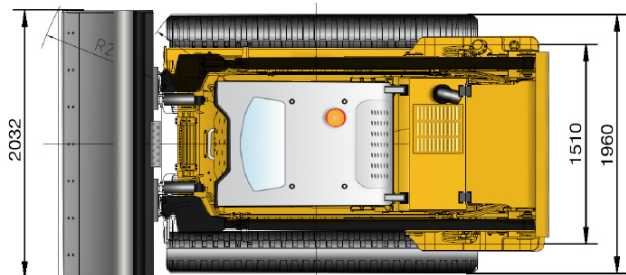
| | |
|---------------------------------------|---------------------|
| Геометрия стрелы | Вертикальный подъем |
| Грузоподъемность, 35% опр. нагр. | 1496 кг |
| Грузоподъемность, 50% опр. нагр. | 2138 кг |
| Опрокидывающая нагрузка (ISO 14397-1) | 4276 кг |
| Скорость 1-я/2-я | 7 км/ч/13.6 км/ч |
| Гидравлический поток (Low/High) | 96.8/136 л/мин |
| Вырывное усилие ковша | 30 кН |
| Вырывное усилие стрелы | 31.6 кН |
| Тяговое усилие | 51.5 кН |

ЭКСПЛУАТАЦИОННАЯ МАССА

| | |
|------------------------|---------|
| Эксплуатационная масса | 5190 кг |
|------------------------|---------|

ХОДОВАЯ ЧАСТЬ

| | |
|--------------------------|-----------|
| Длина гусеницы на грунте | 1726 мм |
| Ширина гусеницы | 450 мм |
| Давление на грунт | 29 кПа |
| Размер гусеницы | 450-86-60 |



РАЗМЕРЫ

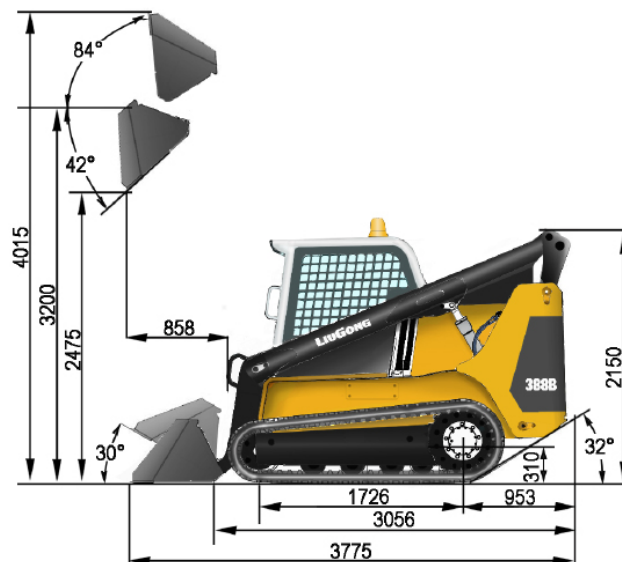
| | |
|--------------------------------------|---------|
| Длина с ковшом | 3775 мм |
| Длина без ковша | 3056 мм |
| Ширина ковша | 2032 мм |
| Ширина без ковша | 1960 мм |
| Высота | 2150 мм |
| Максимальная высота по пальцу ковша | 3200 мм |
| Максимальная высота выгрузки | 2475 мм |
| Угол подворота ковша на макс. высоте | 42° |
| Дальность разгрузки | 858 мм |
| Ширина колеи | 1510 мм |
| Максимальная рабочая высота | 4015 мм |
| Угол заднего свеса | 32° |
| Дорожный просвет | 310 мм |
| Угол подворота ковша на уровне земли | 30° |
| Радиус поворота по кромке ковша | 2198 мм |
| Радиус поворота без ковша | 1472 мм |

ЗАПРАВочНЫЕ ЕМКОСТИ

| | |
|------------------------------|-------|
| Топливный бак | 108 л |
| Моторное масло | 8 л |
| Система охлаждения | 10 л |
| Гидравлическая система | 53 л |
| Гидравлическая система всего | 70 л |
| Бак для мочевины | 19 л |
| Редуктор, каждый | 1.9 л |

ОПЦИОНАЛЬНОЕ НАВЕСНОЕ ОБОРУДОВАНИЕ

| | |
|--------------------------------|-----------------|
| Ковш 4 in 1 – 0.5 м³ | Бур |
| Скальный ковш – 0.4 м³ | Фреза дорожная |
| Грейферный ковш – 350 - 650 мм | Отвал для снега |
| Гидромолот | Щетка |
| Вилы | Гидроножницы |
| Грузоподъемная стрела | |



Guangxi Liugong Machinery Co., Ltd.

No. 1 Liutai Road, Liuzhou, Guangxi 545007, PR China
T: +86 772 3886124 E: overseas@liugong.com
www.liugong.com

Specifications and designs are subject to change without notice. Machines shown may include optional equipment. Liugong standard and optional equipment may vary from region to region. Please consult your Liugong dealer for information specific to your area.

022019 Designed by Liugong