

**LIUGONG**

**СЕРИЯ**

**ГУСЕНИЧНЫЙ  
ЭКСКАВАТОР 922E**



#### **ИНТЕЛЛЕКТУАЛЬНАЯ СИСТЕМА УПРАВЛЕНИЯ МОЩНОСТЬЮ (IPС) ГИДРАВЛИЧЕСКОЙ СИСТЕМЫ**

В нем идеально сочетаются механические, электронные и другие системы, обеспечивающие эффективность, точность и контроль. Когда рабочая нагрузка увеличивается, мощность двигателя и подача гидравлического насоса реагируют на требования рабочего процесса.

#### **ПРОВЕРЕННАЯ ГИДРАВЛИЧЕСКАЯ СИСТЕМА С ОТРИЦАТЕЛЬНЫМ ПОТОКОМ**

Благодаря обновленному дизайну гидрораспределителя гидравлическая система улучшила скорость работы цилиндров, сократив при этом потери, что привело к значительному повышению эффективности работы.

#### **НАДЕЖНОСТЬ И ДОЛГОВЕЧНОСТЬ**

Использование увеличенного сечения, высокопрочных стальных компонентов, внутренних перегородок и пластин для снятия напряжения гарантирует качество и надежность наших машин.

#### **ДВИГАТЕЛЬ CUMMINS**

Непревзойденная производительность, обеспечиваемая двигателем Cummins, увеличивает выходной крутящий момент с большей мощностью при более низких оборотах двигателя, что позволяет повысить экономичность машины.

**СУРОВЫЙ МИР. НАДЕЖНАЯ ТЕХНИКА.**



# ЭКСКАВАТОР 922Е

## ЭКСПЛУАТАЦИОННЫЕ ПАРАМЕТРЫ

Эксплуатационная масса	22 000 кг
Вместимость стандартного ковша	1 м <sup>3</sup>
Максимальная скорость движения	5,7 км/ч
Скорость поворота платформы	12,5 об/мин
Тяговое усилие	220 кН
Усилие резания грунта ковшом (ISO)	152,5 кН
Усилие копания рукояти (ISO)	105 кН

## ДВИГАТЕЛЬ

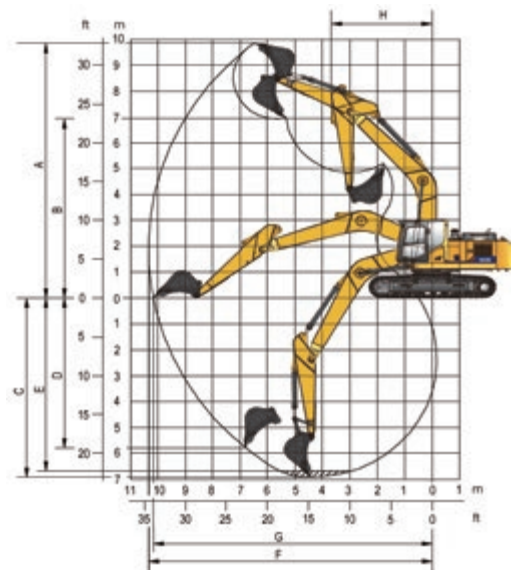
Экологический стандарт	Tier 2 / Stage II
Производитель	Cummins
Модель	6BTAА5.9-С150-II
Полная мощность	112 кВт (150 л.с.) при 1950 об/мин
Полезная мощность	102 кВт (137 л.с.) при 1950 об/мин
Максимальный крутящий момент	614 Н·м при 1500 об/мин
Количество цилиндров	6
Объем ДВС	5,9 л

## ХОДОВАЯ ЧАСТЬ

Количество башмаков с каждой стороны	49
Количество поддерживающих катков с каждой стороны	2
Количество опорных катков с каждой стороны	8

## РАЗМЕРЫ

<b>A</b> Габаритная длина	9540 мм
<b>B</b> Габаритная высота	3140 мм
<b>C</b> Ширина колеи гусеничной тележки	2390 мм
<b>D</b> Ширина гусеничной тележки	2990 мм
<b>E</b> База гусеничного хода	3650 мм
<b>F</b> Длина гусеничной тележки	4440 мм
<b>G</b> Ширина по поворотной платформе	2740 мм
<b>H</b> Радиус по контргрузу поворотной платформы	2780 мм
<b>I</b> Дорожный просвет под поворотной платформой	1070 мм
<b>J</b> Высота по кабине	3040 мм
<b>K</b> Минимальный дорожный просвет	440 мм



## РАБОЧАЯ ЗОНА

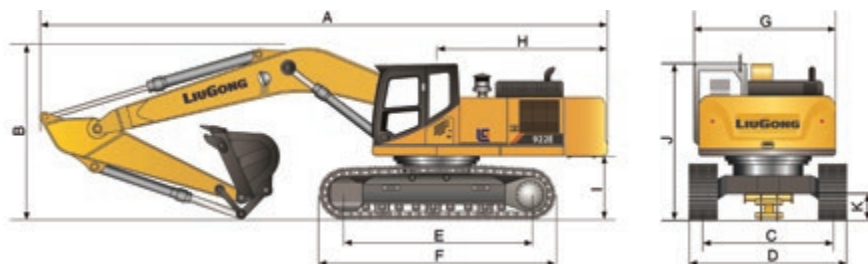
Длина стрелы	5710 мм
Длина рукояти	2915 мм
<b>A</b> Максимальный радиус копания	9870 мм
<b>B</b> Максимальный радиус копания на уровне земли	9685 мм
<b>C</b> Максимальная глубина копания	6562 мм
<b>D</b> Глубина выемки с горизонтальным плоским дном длиной 2,5 м	6390 мм
<b>E</b> Максимальная глубина копания вертикальной стенки	5080 мм
<b>F</b> Максимальная высота резания	9945 мм
<b>G</b> Максимальная высота выгрузки	7170 мм
<b>H</b> Минимальный радиус поворотной платформы	3090 мм

## ГИДРАВЛИЧЕСКАЯ СИСТЕМА

Максимальная производительность гидронасоса	2 x 224 л/мин
Давление разгрузочного клапана режима повышенной мощности	34,3 МПа

## ЗАПРАВОЧНЫЕ ЕМКОСТИ

Топливный бак	420 л
Моторное масло	25 л
Система охлаждения	25 л
Бак для гидравлической жидкости	210 л
Гидравлическая система (всего)	330 л



Разработано компанией LiuGong. 03.2022 Заменяет предыдущую версию от 09.2021

## «ЛЮГОНГ МАШИНЕРИ РУС»

Представительство LiuGong в России т.: +7 495 249 04 06 | 8 800 250 88 58 | email: inforussia@liugong.com | liugongrussia.ru

Технические характеристики и внешний вид машины могут быть изменены без предварительного уведомления. Машины могут быть изображены с опциональным оборудованием. Стандартное и дополнительное оборудование LiuGong в разных регионах может отличаться. О возможности поставки конкретных моделей вы можете уточнить у дистрибьютора LiuGong. Мощность переведена из кВт в л. с. из расчета 1 кВт = 1,35962 л. с.