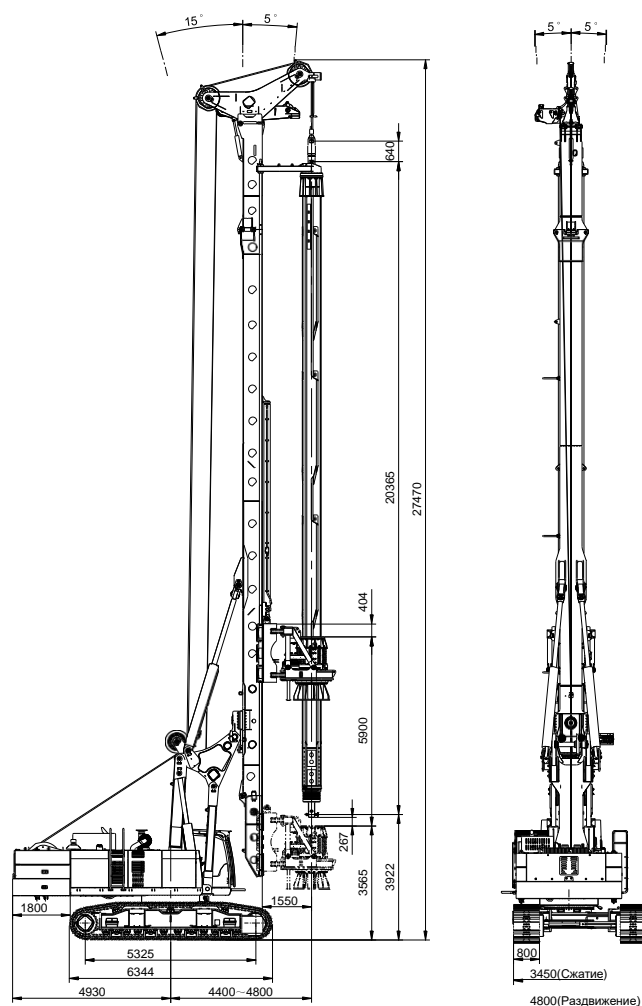
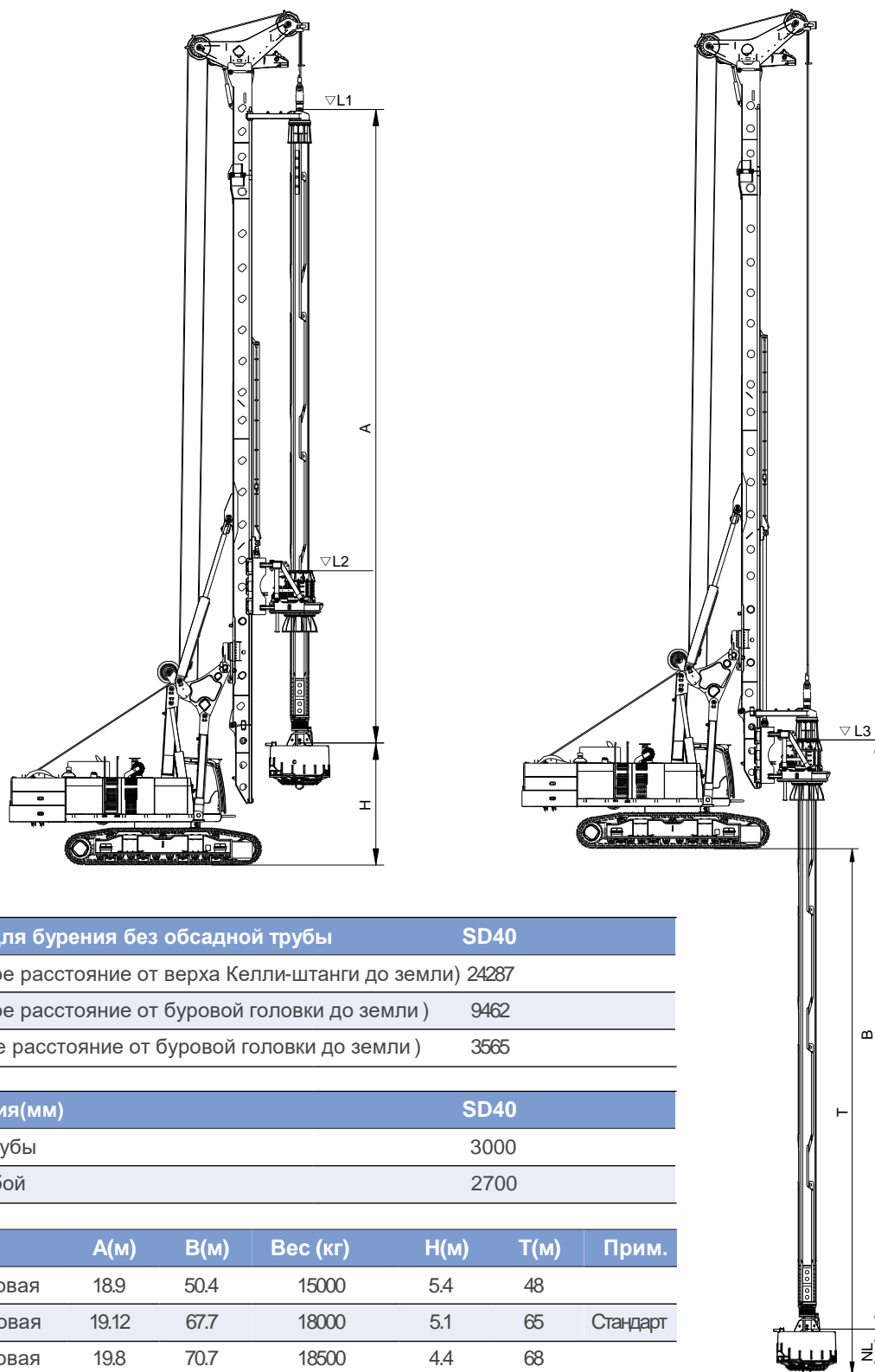


**SD40**  
Многофункциональная  
буровая установка

# Технические характеристики



<b>Модель</b>	<b>SD40</b>	<b>Вращательно-буровая головка</b>	
Высота мачты (мм)	27470	Крутящий момент (кН·м)	400
Эксплуатационная масса(стандартные буровые инструменты(кг)	130000	Скорость вращения (об/мин)	5~32
Максимальный диаметр бурения(мм)	3000	<b>Главная лебедка</b>	
Максимальная глубина бурения(м)	4-68/6-102	Макс. тяговое усилие одной линии (кН)	420
<b>Надстройка</b>	<b>JS90/JS92A</b>	Диаметр троса (мм)	40
Двигатель	X12ChineseIII/Euro V	Макс. скорость подъема (м/мин)	55
Мощность двигателя (кВт@об/мин)	336@1800/354@1800	<b>Вспомогательная лебедка</b>	
Расход гидравлической системы (л/мин)	2×360+147	Тяговое усилие одной линии (кН)	110
Давление гидравлической системы (МПа)	34.3	Диаметр троса (мм)	20
Емкость топливного бака (л)	700	Макс. скорость подъема (м/мин)	35
Емкость бака гидросистемы (л)	550	<b>Система подачи</b>	
<b>Раздвижная ходовая часть</b>	<b>JT95A</b>	Ход цилиндра (мм)	5900
Ширина гусеницы (мм)	800	Усилие подачи (кН)	350
Длина гусеницы (мм)	6344	Усилие тяги (кН)	350
Ширина гусеничной тележки (сжата/раздвинута) (мм)	3450/4800		
Усилие (кН)	800		
Скорость движения (км/ч)	1.5		



Келли-штанга для бурения без обсадной трубы	SD40
---	------

L1(Максимальное расстояние от верха Келли-штанги до земли)	24287
--	-------

L2(Максимальное расстояние от буровой головки до земли)	9462
---	------

L3(Минимальное расстояние от буровой головки до земли)	3565
--	------

Диаметр бурения(мм)	SD40
---------------------	------

Без обсадной трубы	3000
--------------------	------

С обсадной трубой	2700
-------------------	------

Келли-штанга	A(м)	B(м)	Вес (кг)	H(м)	T(м)	Прим.
φ 5443×17.5 замковая	18.9	50.4	15000	5.4	48	
φ 5444×17.8 замковая	19.12	67.7	18000	5.1	65	Стандарт
φ 5444×18.5 замковая	19.8	70.7	18500	4.4	68	
φ 5445×18.5 фрикционная	19.8	87.9	19000	4.4	85	
φ 5446×18.5 фрикционная	20.4	104.7	20000	3.9	102	

A. Длина собранной Келли-штанги  
H. Макс. расстояние от Келли-штанги до земли.

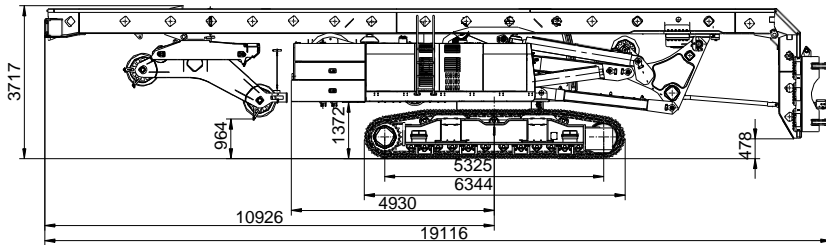
B. Длина вытянутой Келли-штанги  
T. Глубина бурения.

Остальные размеры и длины Келли-штанги могут быть предоставлены по запросу

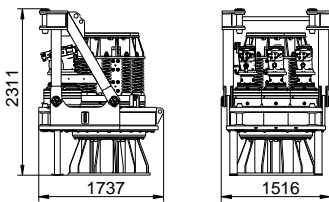
# Транспортные характеристики

## 1 Транспортировка на короткое расстояние

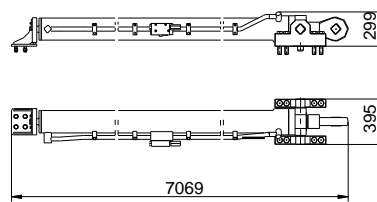
Базовая машина G=98t B=3450mm



Вращательно-буровая головка  
weight G=6.6t

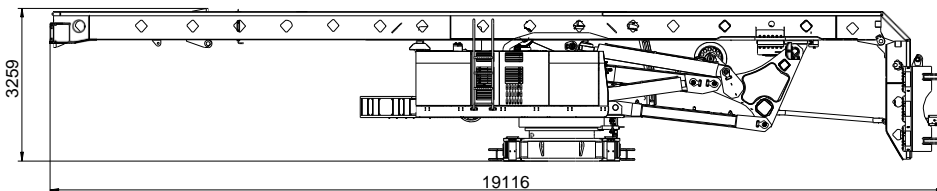


Вес толкающего цилиндра  
G=1.3t

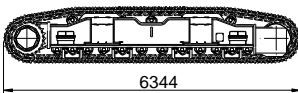


## 2 Транспортировка на дальнее расстояние

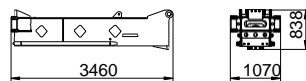
G=54t B=3450mm



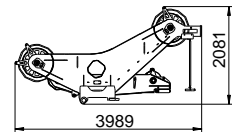
Правая и левая гусеницы  
G=2×11t



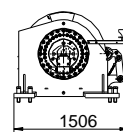
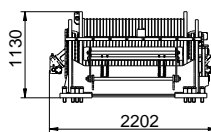
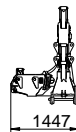
Верхняя мачта  
G=1.4t



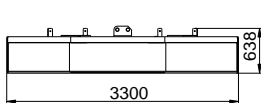
Оголовок мачты  
G=1.3t



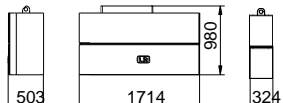
Главная лебедка с тросом  
G=6.2t



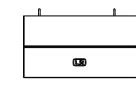
Нижняя мачта  
G=10.0t



Противовес А  
G=1.5t



Противовес В  
G=1.5t



400-820-8326



上海金泰工程机械有限公司  
SHANGHAI JINTAI ENGINEERING MACHINERY CO.,LTD

Address: 45 Luopu Road Anting  
Shanghai  
Tel: 86-21-59572973  
Fax: 86-21-59577434  
E-mail: [webmaster@jintai-sh.com](mailto:webmaster@jintai-sh.com)  
Website: [www.jintai-sh.com](http://www.jintai-sh.com)