



ЭКСКАВАТОР-ПОГРУЗЧИК **777A**



Двигатель	Weichai WP4G95E221
Полная мощность	70 кВт (94 л.с.) при 2200 об/мин
Полезная мощность	68 кВт (91 л.с.) при 2200 об/мин
Максимальная скорость	40 км/ч
Емкость стандартного погрузочного ковша	1 м ³
Емкость стандартного экскавационного ковша	0,2 м ³
Эксплуатационная масса	9400 кг

ЭКСКАВАТОР-ПОГРУЗЧИК 777A



ДВИГАТЕЛЬ

Экологический стандарт	Tier 2 / Stage II
Производитель	Weichai
Модель	WP4G95E221
Полная мощность	70 кВт (94 л.с.)
Полезная мощность	при 2200 об/мин
Макс. крутящий момент	68 кВт (91 л.с.)
Объем ДВС	при 2200 об/мин

ЭЛЕКТРИЧЕСКАЯ СИСТЕМА

Бортовое напряжение	4,5 л
Номинальная мощность батареи	95 А · ч

ТРАНСМИССИЯ

Количество ведущих колес	2WD / 4WD
Максимальная скорость на 1-й передаче	5,9 км/ч
Максимальная скорость на 2-й передаче	10,7 км/ч
Максимальная скорость на 3-й передаче	20,5 км/ч
Максимальная скорость на 4-й передаче	36 км/ч
Радиус поворота по внешней стороне переднего колеса при торможении одной педалью	4400 мм
Радиус поворота по внешней кромке ковша при торможении одной педалью	5554 мм

ТОРМОЗА

Тип рабочего тормоза	Мокрый дисковый тормоз
Привод рабочего тормоза	Гидравлический

ШИНЫ

Передние шины, типоразмер	14-17.5NHS-14RP T
Задние шины, типоразмер	19.5-24NHS-14PR T

ГИДРАВЛИЧЕСКАЯ СИСТЕМА

Тип	Открытый
Суммарный поток	143 л/мин
Давление разгрузки клапана	24 МПа
Тип главного насоса	Шестеренчатый тандемный насос
Тип рулевого управления	С клапаном приоритета

ЭКСПЛУАТАЦИОННАЯ МАССА

Эксплуатационная масса	8400 кг
------------------------	---------



ХАРАКТЕРИСТИКИ ПОГРУЗОЧНОГО ОБОРУДОВАНИЯ

Емкость ковша	1 м³
Ширина стандартного ковша	2260 мм
Грузоподъемность на полной высоте	30,2 кН
Вырывное усилие ковша	59,3 кН
Макс. угол выгрузки на макс. высоте	45°
Макс. высота выгрузки	2691 мм
Расстояние выгрузки на макс. высоте	713 мм
Вырывное усилие стрелы	49,3 кН
Макс. глубина выемки	89 мм

ХАРАКТЕРИСТИКИ ЭКСКАВАЦИОННОГО ОБОРУДОВАНИЯ

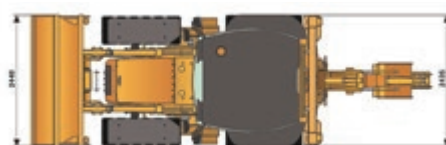
Тип стандартного ковша	Общего назначения
Вместимость стандартного ковша по ISO	0,2 м³
Ширина стандартного ковша	610 мм
Макс. глубина копания	4440 мм
Вылет от поворотного шарнира стрелы на уровне грунта	5443 мм
Угол поворота ковша	186°
Усилие выемки грунта на ковше	58,2 кН
Усилие выемки грунта на рукояти	37,5 кН
Высота разгрузки	3554 мм
Высота выгрузки ковша	3007 мм

ЗАПРОВОЧНЫЕ ЕМКОСТИ

Топливный бак	130 л
Моторное масло	13 л
Система охлаждения	15 л
Бак для гидравлической жидкости	130 л
Гидравлическая система (всего)	170 л
Трансмиссия и гидротрансформатор	16 л
Передний мост	6,9 л
Задний мост	16 л

ОПЦИОНАЛЬНОЕ ОБОРУДОВАНИЕ

Двигатель Weichai WP4G95E221	Открытая кабина ROPS / FOPS с кондиционером
Трансмиссия Carraro	Проблесковый маячок
Открытая кабина ROPS / FOPS	Гидравлические ножницы
Комплект гидролинии	Вибротрамбовка
Привод 4 x 2	Гидравлический молот
Блокировка стрелы	Привод 4 x 4
Стандартный ковш 1 м³	Многофункциональный ковш 4 в 1 объемом 1 м³
Ремень безопасности	Телескопическая рукоять



«ЛЮГОНГ МАШИНЕРИ РУС»

Представительство LiuGong в России т.: +7 495 249 04 06 | 8 800 250 88 58 | email: inforussia@liugong.com | liugongrussia.ru

Технические характеристики и внешний вид машины могут быть изменены без предварительного уведомления. Машины могут быть изображены с опциональным оборудованием. Стандартное и дополнительное оборудование LiuGong в разных регионах может отличаться. О возможности поставки конкретных моделей вы можете уточнить у дистрибьютора LiuGong. Мощность переведена из кВт в л. с. из расчета 1 кВт = 1,35962 л. с.