



**ГУСЕНИЧНЫЙ
ЭКСКАВАТОР 933E**



| | |
|--------------------------------|-------------------------------------|
| Двигатель | Cummins HM8.3 |
| Полная мощность | 194 кВт / 264 л. с. при 2200 об/мин |
| Полезная мощность | 186 кВт / 253 л. с. при 2200 об/мин |
| Максимальная глубина копания | 7300 мм |
| Вместимость стандартного ковша | 1,4 м ³ |
| Эксплуатационная масса | 31 800 кг |



ДВИГАТЕЛЬ

| | |
|------------------------|-------------------------------------|
| Экологический стандарт | Tier 2 / Stage II |
| Производитель | Cummins |
| Модель | HM8.3 |
| Полная мощность | 194 кВт / 264 л. с. при 2200 об/мин |
| Полезная мощность | 186 кВт / 253 л. с. при 2000 об/мин |
| Макс. крутящий момент | 1150 N·m при 1300 об/мин |
| Количество цилиндров | 6 |
| Объем ДВС | 8,3 л |

ХОДОВАЯ ЧАСТЬ

| | |
|---|--------|
| Ширина башмака гусеницы | 600 мм |
| Количество башмаков с каждой стороны | 48 |
| Количество поддерживающих катков с каждой стороны | 2 |
| Количество опорных катков с каждой стороны | 9 |

СТРЕЛА И РУКОЯТЬ

| | |
|---------------|---------|
| Длина стрелы | 6200 мм |
| Длина рукояти | 3050 мм |

ХАРАКТЕРИСТИКИ КОВША

| | |
|---|--------------------|
| Вместимость стандартного ковша при загрузке «с шапкой» | 1,4 м ³ |
| Минимальная вместимость стандартного ковша при загрузке «с шапкой» | 1,4 м ³ |
| Максимальная вместимость стандартного ковша при загрузке «с шапкой» | 1,6 м ³ |

МЕХАНИЗМ ХОДА

| | |
|--------------------------------|----------|
| Максимальная скорость движения | 5,5 км/ч |
| Тяговое усилие | 300 кН |

ЗАПРАВочНЫЕ ЕМКОСТИ

| | |
|---------------------------------|--------|
| Топливный бак | 520 л |
| Моторное масло | 26,5 л |
| Система охлаждения | 35 л |
| Бак для гидравлической жидкости | 195 л |
| Гидравлическая система (всего) | 360 л |

ГИДРАВЛИЧЕСКАЯ СИСТЕМА

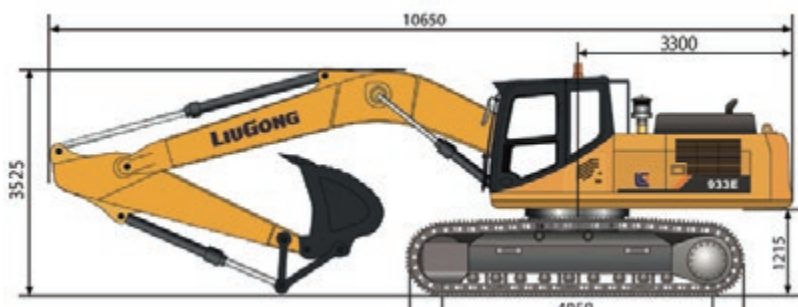
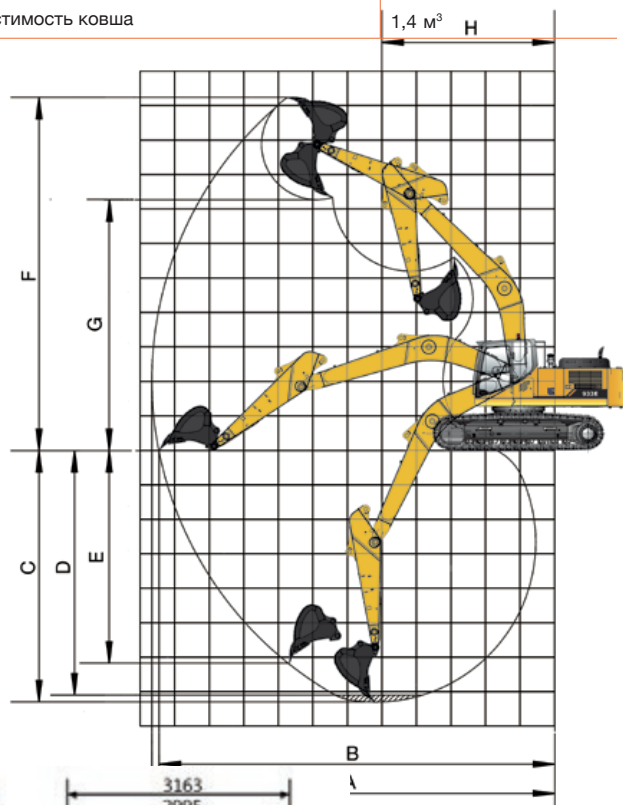
| | |
|---|-----------|
| Полный расход главных насосов | 532 л/мин |
| Главное давление разгрузки | 34,3 МПа |
| Давление разгрузочного клапана режима повышенной мощности | 37,3 МПа |

СИСТЕМА ПОВОРОТА

| | |
|-----------------------------|-------------|
| Скорость поворота платформы | 10,3 об/мин |
|-----------------------------|-------------|

РАБОЧАЯ ЗОНА

| | |
|---|--------------------|
| A. Макс. радиус копания | 10 653 мм |
| B. Макс. радиус копания на уровне земли | 10 453 мм |
| C. Макс. глубина копания | 7300 мм |
| D. Макс. глубина выемки с горизонтальным плоским дном длиной 2,44 м | 7096 мм |
| E. Макс. глубина копания вертикальной стенки | 6216 мм |
| F. Макс. высота резания | 10 300 мм |
| G. Макс. высота выгрузки | 7265 мм |
| H. Мин. радиус поворотной платформы | 4040 мм |
| Усилие резания грунта ковшом (ISO) | 203 кН |
| Усилие копания рукояти (ISO) | 149 кН |
| Вместимость ковша | 1,4 м ³ |



«ЛЮГОНГ МАШИНЕРИ РУС»

Представительство LiuGong в России т.: +7 495 249 04 06 | 8 800 250 88 58 | email: inforussia@liugong.com | liugongrussia.ru

Технические характеристики и внешний вид машины могут быть изменены без предварительного уведомления. Машины могут быть изображены с опциональным оборудованием. Стандартное и дополнительное оборудование LiuGong в разных регионах может отличаться. О возможности поставки конкретных моделей вы можете уточнить у дистрибьютора LiuGong. Мощность переведена из кВт в л. с. из расчета 1 кВт = 1,35962 л. с.