

| | |
|--------------------------|------------------------------------|
| Двигатель | Cummins 6LTAA9.3 |
| Номинальная мощность | 162 кВт (220 л.с.) при 2200 об/мин |
| Ширина режущей кромки | 4270 мм |
| Максимальная скорость | 42 км/ч |
| Тяговое усилие на сцепке | 90 кН |
| Эксплуатационная масса | 16 500 кг |

4215D

АВТОГРЕЙДЕР



СУРОВЫЙ МИР. НАДЕЖНАЯ ТЕХНИКА.

ДВИГАТЕЛЬ

| | |
|------------------------------|--|
| Экологический стандарт | Tier 2 / Stage II |
| Марка | Cummins |
| Модель | 6LTAA9.3 |
| Номинальная мощность | 162 кВт (220 л. с.) при 2200 об/мин |
| Максимальный крутящий момент | 984 Н·м |
| Количество цилиндров | 6 |
| Система подачи воздуха | С турбокомпрессором и промежуточным охладителем воздушно-воздушного типа |

ТРАНСМИССИЯ

| | |
|--|--|
| Тип трансмиссии | Переключение под нагрузкой |
| Гидротрансформатор | Трехэлементный с одним турбинным колесом |
| Максимальная скорость движения, вперед | 42 км/ч |
| Максимальная скорость движения, назад | 26,2 км/ч |
| Количество передач переднего хода | 6 |
| Количество передач заднего хода | 3 |

МОСТЫ

| | |
|-----------------------------|---------------------------------|
| Тип дифференциала | С ограниченным проскальзыванием |
| Тип главной передачи | Цепной привод |
| Качение оси | 16° |
| Угол наклона передних колес | 18° (правое/левое) |

РУЛЕВОЕ УПРАВЛЕНИЕ

| | |
|------------------------------------|--|
| Конфигурация рулевого управления | Рулевое механическое с датчиком нагрузки |
| Давление разгрузки рулевой системы | 16,7 МПа |
| Минимальный радиус поворота | 7200 мм |
| Угол поворота | ±50° |
| Угол складывания рамы | ±27° |

ТОРМОЗА

| | |
|----------------------------------|-------------|
| Тип рабочего тормоза | Колодочный |
| Местонахождение рабочего тормоза | Задний мост |

ШИНЫ

| | |
|----------------|---------|
| Типоразмер шин | 17,5–25 |
|----------------|---------|

ГИДРАВЛИЧЕСКАЯ СИСТЕМА

| | |
|--|-------------|
| Тип главного насоса | Шестеренный |
| Давление разгрузки контура рабочего оборудования | 20 МПа |
| Расход главного насоса | 122 л/мин |

РАБОЧИЕ ХАРАКТЕРИСТИКИ

| | |
|-----------------------------|---------|
| Максимальное тяговое усилие | 90 кН |
| Давление резания | 8100 кг |

ХАРАКТЕРИСТИКИ ВЕДУЩЕГО ТАНДЕМНОГО МОСТА

| | |
|---------------------------|---------|
| Высота | 600 мм |
| Ширина | 210 мм |
| Расстояние между центрами | 1538 мм |

ХАРАКТЕРИСТИКИ ОТВАЛА

| | |
|---------------------------------------|------------|
| Угол среза грунта | 28~74° |
| Подъем отвала над грунтом | 570 мм |
| Боковое смещение отвала, вправо/влево | 635/765 мм |
| Максимальный угол наклона отвала | 90° |
| Глубина среза | 736 мм |
| Вращение поворотного круга | 360° |
| Диаметр поворотного круга | 1455 мм |
| Толщина поворотного круга | 140 мм |

РАЗМЕРЫ

| | |
|--------------------------------------|---------|
| Колесная база | 6230 мм |
| Общая длина | 9090 мм |
| Габаритная высота с кабиной | 3380 мм |
| Дорожный просвет под передним мостом | 602 мм |
| Стандартная длина отвала | 4270 мм |
| Стандартная толщина отвала | 19 мм |
| Стандартная высота отвала | 645 мм |

ЭКСПЛУАТАЦИОННАЯ МАССА

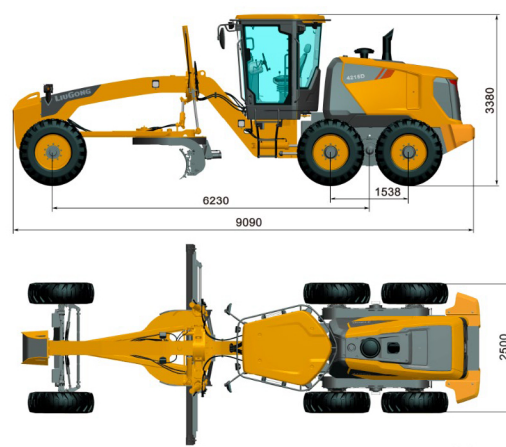
| | |
|------------------------|-----------|
| Эксплуатационная масса | 16 500 кг |
|------------------------|-----------|

ЗАПРАВочНЫЕ ЕМКОСТИ

| | |
|----------------------------------|-------|
| Топливный бак | 348 л |
| Моторное масло | 19 л |
| Система охлаждения | 35 л |
| Бак для гидравлической жидкости | 165 л |
| Трансмиссия и гидротрансформатор | 33 л |
| Сдвоенные мосты, каждый | 40 л |

ДОПОЛНИТЕЛЬНОЕ ОБОРУДОВАНИЕ

| |
|--|
| Задний рыхлитель |
| Передний отвал |
| Система автоматического выравнивания |
| Проблесковый маячок |
| Картер червячной передачи с фрикционом |



Единицы измерения: мм