

# JHT6518H-10

верхнеповоротный безоголовочный  
башенный кран LiuGong серии JHT

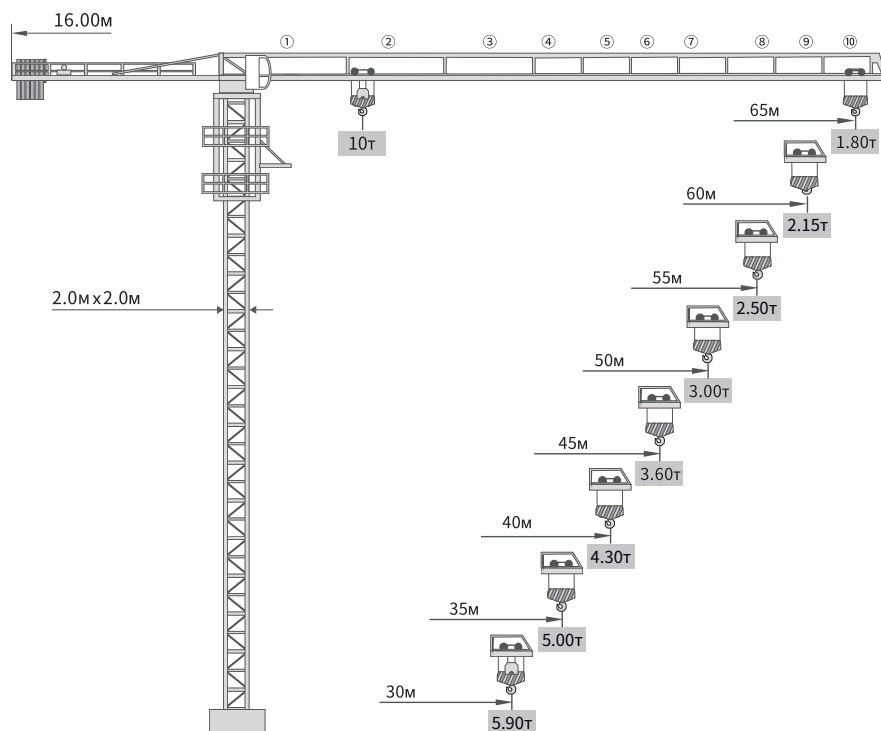
Высота подъема	<b>59 м</b>
Максимальный вылет стрелы	<b>65 м</b>
Максимальная грузоподъемность	<b>10 т</b>
Грузоподъемность при макс. вылете стрелы	<b>1.8 т</b>



## Технические характеристики

Макс. высота подъема, м		59 / 60 (свободностоящий)	260 (с пристежкой)
Макс. грузоподъемность, т		10	
Мин. / макс. рабочий вылет, м		2.7 / 65	
Макс. грузовой момент, т·м		184	
Механизм подъема	Запасовка	2-кратная	4-кратная
	Скорость подъема, м/мин	108/72/45	54/36/22
	Грузоподъемность, т	1.5/3.5/5.0	3.0/7.0/10.0
	Мощность, кВт	45	
Механизм поворота	Скорость, об/мин	0 ~ 0.6	
	Мощность, кВт	2 x 5.5	
Механизм каретки	Скорость, м/мин	0 ~ 60	
	Мощность, кВт	5.5	
Механизм монтажной обоймы	Рабочее давление, МПа	28	
	Скорость, м/мин	0.4 ~ 0.7	
	Мощность, кВт	7.5	
Полная мощность, кВт		61.5 (без механизма монт. обоймы)	
Окружающая среда:			
– температура рабочего состояния, °C		-25 / +42	
– температура нерабочего состояния, °C		-40 / +55	

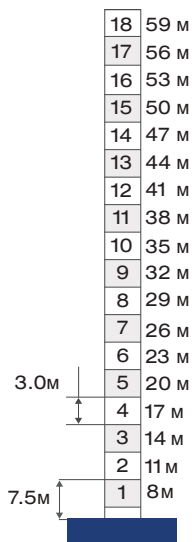
## Размеры башенного крана JHT6518H-10



## Грузовые характеристики

Вылет, м	2.7 ~ 15.67	20	25	30	35	40	45	50	55	60	65
4-кратная запасовка, т	10.00	7.63	5.92	4.78	3.97	3.36	2.88	2.50	2.19	1.94	1.72
2-кратная запасовка, т	5.00	5.00	5.00	4.86	4.05	3.44	2.96	2.58	2.27	2.02	1.80

## Высота подъема свободного стояния



## Высота подъема с учетом пристежек к зданию

