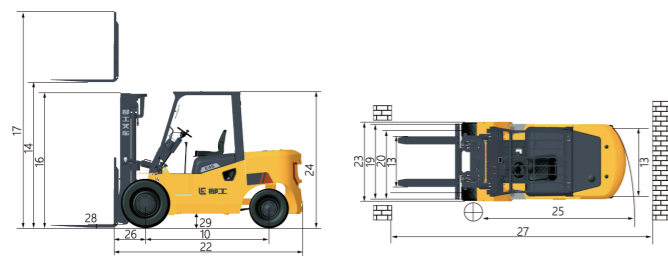


ТЕХНИЧЕСКИЕ ХАРАКТЕРИСТИКИ

Общие	Модель	1		CPCD45	CPCD45	CPCD50L	CPCD50L		
	Тип топлива	2		Дизель	Дизель	Дизель	Дизель		
	Грузоподъемность	3	kg	4500	4500	5000	5000		
	Центр тяжести	4	При обозначенном ЦТ	mm	500	500	500	500	
Вес	Рабочий вес	5	без груза	kg	6630	6630	6880	6880	
	Нагрузка на ось	6	с грузом передняя/задняя	kg	9925/1280	9925/1280	10595/1360	10595/1360	
		7	без груза передняя/задняя	kg	3020/3610	3020/3610	22960/3920	2960/3920	
Шины	Тип шин	8		Пневматические	Пневматические	Пневматические	Пневматические		
	Количество колес	9	передние/задние		2 / 2	2 / 2	2 / 2	2 / 2	
	Колесная база	10		mm	2100	2100	2100	2100	
		11	передние		300-15-18PR	300-15-18PR	300-15-18PR	300-15-18PR	
	12	задние		7.00-12-12PR	7.00-12-12PR	7.00-12-12PR	7.00-12-12PR		
Ширина коллеи	13	передняя/задняя	mm	1176/1190	1176/1190	1176/1190	1176/1190		
Мачта	Максимальная высота вил	14	стандартная двухсекционная мачта	mm	3000	3000	3000	3000	
	Свободный подъем	15	стандартная двухсекционная мачта	mm	170	170	170	170	
	Высота, мачта опущена	16	стандартная двухсекционная мачта	mm	2285	2285	2285	2285	
	Высота, мачта поднята	17	стандартная двухсекционная мачта	mm	4177	4177	4177	4177	
	Наклон мачты, вперед/назад	18	стандартная двухсекционная мачта	о	6 / 12	6 / 12	6 / 12	6 / 12	
	Каретка	19	ширина	mm	1424	1424	1424	1424	
		20	минимальный/максимальный	mm	300/1380	300/1380	300/1380	300/1380	
	Размеры вил	21	В x Ш x Д	mm	50 x 150 x 1070	50 x 150 x 1070	50 x 150 x 1070	50 x 150 x 1070	
		22	стандартная двухсекционная мачта	mm	3195	3195	3230	3230	
	Шасси	Габаритная ширина	23		mm	1493	1493	1493	1493
Высота защитной надголовной решетки		24		mm	2350	2350	2350	2350	
Радиус поворота		25	минимальный внешний	mm	2900	2900	2930	2930	
Свес вил		26	стандартная двухсекционная мачта	mm	548	548	548	548	
		27	длина груза и запас	mm	4718	4718	4748	4748	
Клиренс		28	при минимальной загрузке	mm	165	165	165	165	
		29	по центру колесной базы	mm	230	230	230	230	
Производительность		Скорость движения	30	с грузом/без груза	km/h	24/25	24/25	24/25	24/25
		Скорость подъема	31	с грузом/без груза	mm/s	500/530	500/530	500/530	500/530
		Скорость опускания	32	с грузом/без груза	mm/s	520/480	520/480	520/480	520/480
	Макс.тяговое усилие	33	с грузом	kN	29	29	29	29	
	макс.преодолеваемый уклон	34	с грузом/без груза	%	22/ 30	22/ 30	20/ 28	20/ 28	
Система тормозов	Тормоза	35	рабочий		Ножной/гидра.	Ножной/гидра.	Ножной/гидра.	Ножной/гидра.	
		36	парковочный	Ручной/механический	Ручной/механический	Ручной/механический	Ручной/механический		
Внутреннее сгорание	Двигатель	37	производитель		Xinchai	Xinchai	Xinchai	Xinchai	
		38	модель		4D35ZG31-062	4E30YG52-030	4D35ZG31-062	4E30YG52-030	
		39	соблюдение предназначений выбросов		China III	EU V	China III	EU V	
		40	цилиндры		4	4	4	4	
	41	объем двигателя	L	3.47	3	3.47	3		
	42	мощность	kw/rpm	60/2200	55.8/2200	60/2200	55.8/2200		
	43	Макс.крутящий момент	N.m/rpm	300/1600-1800	320/1200-1400	300/1600-1800	320/1200-1400		
	44	Объем топливного бака	L	100	100	100	100		



LG-PB-CPCD45/50 -0224 RUS

The LiuGong series of logos herein, including but not limited to word marks, device marks, letter of alphabet marks and combination marks, as the registered trademarks of Guangxi LiuGong Group Co., Ltd. are used by Guangxi LiuGong Machinery Co., Ltd. with legal permission, and shall not be used without permission. Specifications and designs are subject to change without notice. Illustrations and pictures may include optional equipment and may not include all standard equipment. Equipment and options varies by regional availability.

LiuGong Forklift Co., Ltd.
No. 1 Yanghe Avenue, Yanghe Industrial New Zone, Liuzhou City, Guangxi
Zip Code (P): 545006
Sales Hotline (T): 0772-2040713
Service Hotline (T): 0772-2040720
E-mail (E): liugongrs@liugong.com
Website (W): www.lgforklift.cn

LIUGONG
TOUGH WORLD. TOUGH EQUIPMENT.



Official website

Media Platform

LIUGONG



Двигатель

Xinchai

Тип топлива

Дизель

Грузоподъемность

4500-5000kg

Мощность

55.8/60 KW/2200rpm

CPD45/50L

**ПРОТИВОВЕСНЫЙ ВИЛОЧНЫЙ
ПОГРУЗЧИК СЕРИИ E С
ВНУТРЕННИМ СГОРАНИЕМ**

СУРОВЫЙ МИР. НАДЕЖНАЯ ТЕХНИКА.

ОПИСАНИЕ ПРОДУКЦИИ

Вилочные погрузчики серии E 4,5/5T были недавно разработаны компанией Liugong в соответствии с потребностями рынка. Новые вилочные погрузчики среднего тоннажа, использующие новый промышленный дизайн и передовые технологии, отличаются хорошей устойчивостью при работе с тяжелыми грузами, высокой мощностью, низким потреблением топлива, удобным управлением, высокой адаптивностью к условиям работы, удобством обслуживания и т.д., которые могут применяться в различных условиях работы, таких как деревообрабатывающая, каменная, керамическая промышленность, производство тяжелого оборудования, лизинг и другие отрасли.



Превосходная работа в тяжелых условиях
Длинная колесная база 2100 мм, высокопрочная конструкция шасси, высокопрочная мачта.

Превосходные характеристики мощности
Мощный двигатель, мощность двигателя возросла на 12%, а крутящий момент увеличился на 39%.

Высокая эффективность, низкий расход топлива
Благодаря насосу большого рабочего объема и гидравлической системе, чувствительной к нагрузке, снижаются потери мощности, легкость подъема на низких скоростях, высокая производительность и низкий расход топлива.

Хорошая способность к обслуживанию
Большинство операций по техническому обслуживанию можно выполнять, стоя на земле, а большой угол открытия капота позволяет легко обслуживать двигатель.

Превосходная работа в тяжелых условиях
Длинная колесная база 2100 мм, высокопрочная конструкция шасси, высокопрочная мачта.

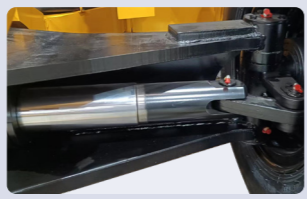
Повышенная надежность и долговечность
Противовес имеет двойные вентиляционные отверстия, хорошо рассеивает тепло, уровень защиты электрического разъема IP67, отличные водонепроницаемые характеристики.



Эргономичная кабина
• Эргономичная компоновка кабины позволяет водителю не уставать после длительной работы;
• Руль малого диаметра 300 мм эффективно решает проблему усталости.



ЖК-прибор с большим экраном (Только EU V)
• 3,5-дюймовый ЖК-дисплей с богатой информацией о состоянии и четким отображением.



Рулевая ось
• Угол поворота рулевой оси увеличен, масляный цилиндр утолщен, а обычный подшипник заменен на конический роликовый подшипник с высокой надежностью, радиус поворота мал, а потери шин меньше.



Конструкция с двойными вентиляционными отверстиями
• Система охлаждения раздельно оптимизирована и использует алюминиевые трубки и ребра вентиляторов, независимый масляный теплопровод и большие двойные воздухоотводы, что значительно повышает эффективность охлаждения, улучшает надежность работы в тяжелых условиях и обеспечивает стабильную работу ключевых компонентов.

СТАНДАРТНАЯ КОНФИГУРАЦИЯ

Энергетическая система	Xinchai China Tier III 4D35ZG31 двигатель Средний выхлоп Трубчато-фитильный радиатор Одинарный воздушный фильтр	Электрические системы	Необслуживаемая батарея LED свет Электрические гудки Резервный сигнал	Системы покрытия	Стандартная защитная крыша Стандартное сиденье Регулируемая рулевая колонка Противоскользящие накладки на ступени Ручки погрузчика. Двойные боковые зеркала заднего вида
Гидравлическая система	2-функциональный регулирующий клапан Приоритетный гидравлический усилитель руля Клапан ограничения скорости подъема Наклонный самоблокирующийся клапан Взрывозащитный клапан для подъема масляных шлангов Всасывающий фильтр для гидравлического масла Фильтр возврата гидравлического масла	Мачта	Дуплекс стандартная мачта 3,0м Угол наклона цилиндра (6°/12°) Каретка с вилами шириной 1,38 м Вилы 1070мм	Шасси	Электрическое переключение передач Ведущая ось Рулевая ось Пневматические шины Тяговый штифт

ОПЦИОНАЛЬНАЯ КОНФИГУРАЦИЯ

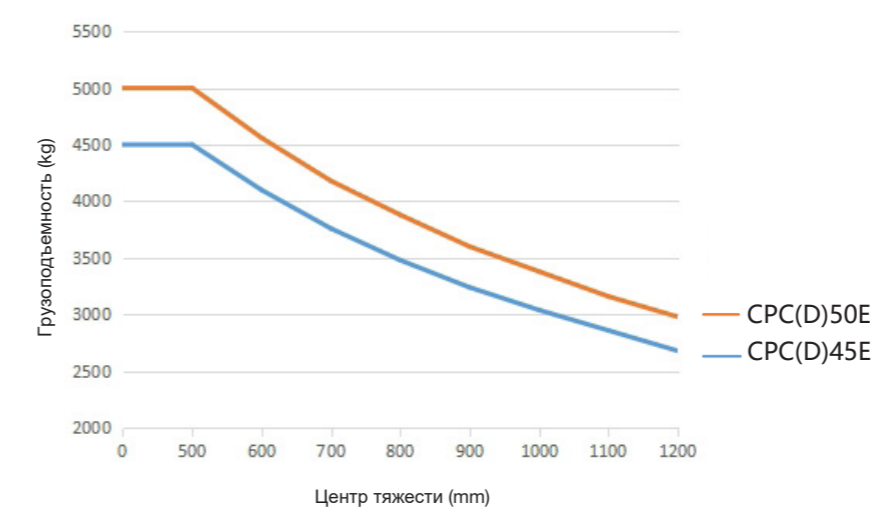
Энергетическая система	Xinchai EU / Tier V 4E30YG52 Поднятый воздухоочиститель 2-й очищенный воздушный фильтр Воздушный фильтр с масляным баком	Электрические системы	Кондиционер и отопление OPS система Проблесковый маячок Фонарь освещения номерного знака Задние фары Синий точечный свет (Передний/Задний) USB порт для зарядки Огнетушитель	Системы покрытия	Защитная крыша (Ниже на 100 мм, чем стандартный) Закрытая кабина Полу-амортизационное сиденье Полно-амортизационное сиденье Полно-амортизационное сиденье Grammer
Гидравлическая система	3-функциональный регулирующий клапан без группы шлангов 3-функциональный регулирующий клапан с группой шлангов 4-функциональный регулирующий клапан без группы шлангов 4-функциональный регулирующий клапан с группой шлангов	Мачта	Дуплекс стандартная мачта 3-6м Трехплекс мачта со свободным ходом 4,5-6м Вилы 1070мм Вилы 1220мм Вилы 1370мм Вилы 1670мм Вилы 1820мм Вилы / 1970мм/ 2120мм/ 2440мм	Шасси	Цельнолитые шины Немаркированные цельнолитые шины Двойные пневматические шины Двойные цельнолитые шины Цельнолитые шины с отверстиями для амортизаторов (отверстия в дефлекторах)

ИНФОРМАЦИЯ МАЧТЫ И ГРУЗОПОДЪЕМНОСТИ

Тип мачты	Максимальная Высота Вилки (MFH)	Общая высота мачты в опущенном состоянии (OAL)	Угол наклона мачты (П/З)	Свободный подъем с грузовой спинкой	Номинальная грузоподъемность (Со стандартными вилками) (kg)		Общий вес со стандартными вилками (kg)			
					CPC(D)45E	CPC(D)50E-L	CPC45E	CPC50E-L	CPCD45E	CPCD50E-L
Стандартный двухсек.	2700	2135	6/12	170	4500	5000	6463	6713	6593	6843
	3000	2285	6/12	170	4500	5000	6500	6750	6630	6880
	3500	2535	6/12	170	4500	5000	6566	6816	6696	6946
	4000	2835	6/6	170	4500	5000	6719	6969	6849	7099
	4500	3085	6/6	170	4200	4500	6784	7034	6914	7164
	5000	3335	6/6	170	3600	4000	6848	7098	6978	7228
	5500	3635	6/6	170	3200	3600	6925	7175	7055	7305
6000	3885	6/6	170	3000	3300	6989	7239	7119	7369	

Тип мачты	Максимальная Высота Вилки (MFH)	Общая высота мачты в опущенном состоянии (OAL)	Угол наклона мачты (П/З)	Свободный подъем с грузовой спинкой	Номинальная грузоподъемность (Со стандартными вилками) (kg)		Общий вес со стандартными вилками (kg)			
					CPC(D)45E	CPC(D)50E-L	CPC45E	CPC50E-L	CPCD45E	CPCD50E-L
Дуплекс со свободным ходом	2700	2135	6/12	1243	4500	5000	6484	6734	6614	6864
	3000	2285	6/12	1393	4500	5000	6525	6775	6655	6905

Тип мачты	Максимальная Высота Вилки (MFH)	Общая высота мачты в опущенном состоянии (OAL)	Угол наклона мачты (П/З)	Свободный подъем с грузовой спинкой	Номинальная грузоподъемность (Со стандартными вилками) (kg)		Общий вес со стандартными вилками (kg)			
					CPC(D)45E	CPC(D)50E-L	CPC45E	CPC50E-L	CPCD45E	CPCD50E-L
Трехсек. со свободным ходом	4000	2115	6/6	1223	4350	4800	6737	6987	6867	7117
	4300	2220	6/6	1328	4150	4400	6778	7028	6908	7158
	4500	2285	6/6	1393	4000	4200	6825	7075	6955	7205
	4800	2385	6/6	1493	3700	3950	6842	7092	6972	7222
	5000	2450	6/6	1558	3400	3800	6868	7118	6998	7248
	5500	2665	6/6	1773	2950	3450	6950	7200	7080	7330
	6000	2845	6/6	1953	2800	3150	7020	7270	7150	7400
	6500	3050	6/6	2158	2500	2800	7096	7346	7226	7476
7000	3215	6/6	2323	2100	2400	7171	7421	7301	7551	



Примечание:
Вертикальная ось обозначает грузоподъемность, а горизонтальная - центр нагрузки. Центр нагрузки - это расстояние, отсчитываемое от передней части вилки. Базовая точка стандартного груза - это центральная точка куба с одинаковыми размерами 1000 мм по длине, ширине и высоте. Грузоподъемность должна быть уменьшена, если мачта наклонена вперед или используются нестандартные вилы для погрузки товаров с дополнительной шириной. Пожалуйста, осознайте разную грузоподъемность между различными центрами нагрузки в соответствии с таблицей.