

Двигатель Cummins QSX15

Полная мощность 354 кВт (481 л.с.) при 1 800 об./мин.

Полезная мощность 317 кВт (431 л.с.) при 1 800 об./мин.

Макс. глубина копания 7 250 мм

Стандартная вместимость ковша 4,3 м³

Эксплуатационная масса 70 500 кг

970E ЭКСКАВАТОР

 LIUGONG



970E

ХАРАКТЕРИСТИКИ

ДВИГАТЕЛЬ	
Регламент выбросов	Tier 2/Stage II
Марка	Cummins
Модель	QSX15
Полная мощность	354 кВт (481 л.с.) при 1 800 об./мин.
Полезная мощность	317 кВт (431 л.с.) при 1 800 об./мин.
Максимальный крутящий момент	2202 Н · м при 1 400 об./мин.
Количество цилиндров	6
Рабочий объем	15 л

ГУСЕНИЧНАЯ ТЯГА	
Макс. скорость хода	4,6 км/ч
Тяговое усилие	460 кН

ХОДОВАЯ ЧАСТЬ	
Ширина гусеницы	650 мм
Кол-во башмаков с каждой стороны	48
Кол-во верхних роликов с каждой стороны	3
Кол-во нижних роликов с каждой стороны	8

ГИДРАВЛИЧЕСКАЯ СИСТЕМА	
Максимальный расход	900 л/мин
Давление разгрузки, основное	32 МПа
Давление разгрузки, повышенное	35 МПа

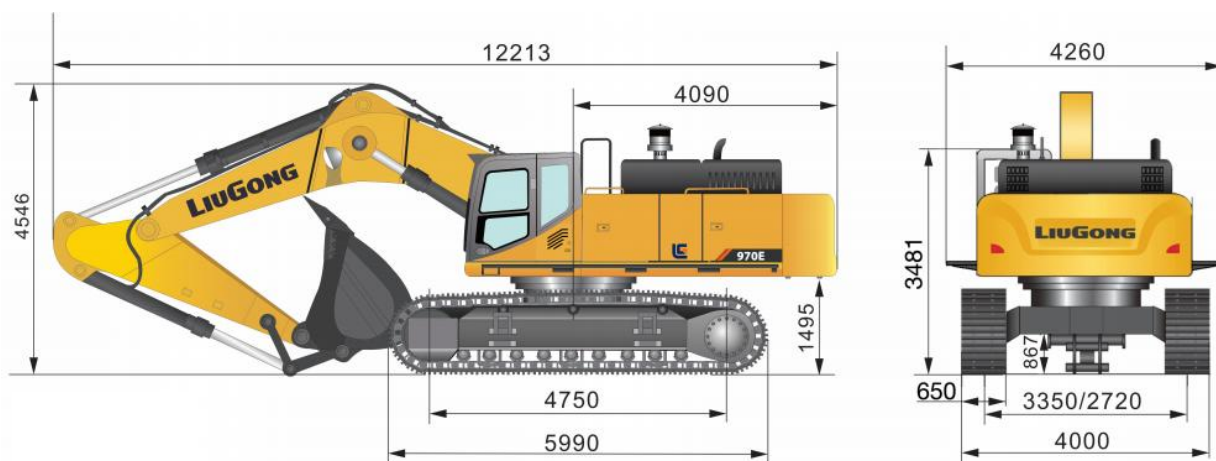
СИСТЕМА ПОВОРОТА	
Скорость поворота	6,9 об./мин.

РУКОЯТЬ	
Длина рукояти	2 900 мм
Вывальное усилие рукояти, макс., ISO	327 кН

РАБОЧИЕ ДИАПАЗОНЫ	
Макс. глубина копания	7 250 мм
Радиус копания на уровне опоры	11 235 мм
Максимальная глубина копания котлована с плоским дном длиной 8 футов	7 090 мм
Макс. высота копания	10 980 мм
Высота выгрузки	6 965 мм
Макс. глубина копания вертикальной стенки котлована	4 115 мм

ХАРАКТЕРИСТИКИ КОВША	
Максимальная вместимость стандартного ковша «с шапкой» (справочно)	4,3 м ³
Минимальная вместимость ковша	3,7 м ³
Максимальная емкость ковша	5,2 м ³
Вывальное усилие ковша, макс., ISO	376 кН

РАБОЧИЕ ЕМКОСТИ	
Топливный бак	900 л
Моторное масло	46 л
Система охлаждения	56 л
Гидравлический бак	360 л
Гидравлическая система, всего	680 л



Ед.изм.: мм

Guangxi Liugong Machinery Co., Ltd.
 No. 1 Liutai Road, Liuzhou, Guangxi 545007, PR China (Китай)
 Тел.: +86 772 3886124 E-mail: overseas@liugong.com
 www.liugong.com

05.2015 Дизайн Liugong

Спецификации и проекты подлежат изменению без предупреждения. Показанные на картинках машины могут включать дополнительное оборудование.